



全線團隊 香港出發

西雙版納 8天團

觸摸雲端 近距離打卡無限美景

行程特別設計:此團不走回頭路→香港專車上深圳直飛西雙版納
→玩完再由西雙版納到麗江→回程直航由昆明到香港

- 精選暢遊:【野象谷】【傣族園-潑水活動】【麗江古城】
【玉龍雪山】【藍月谷】【大理古城】【滇池大壩】
【敞篷吉普車(重本包花海旅拍)】【聖托裏尼理想邦】
- 特色品嚐:《版納象餐》《版納孔雀宴》《大理白族風味餐》
《野生菌火鍋》《雲南風味餐》《麗江風味餐》
- 舒適入住:版納上源酒店或同級 / 楚雄紫月灣溫泉酒店或同級



滇池大壩



傣族園-潑水活動

有效期至2026年4月30日止(節假日除外)

團號:CLBL08AL



香港 → 深圳 → 西雙版納

第1天

香港九龍塘集合 → 乘坐巴士前往深圳寶安機場 → 西雙版納

第2天

早餐 → 【野象谷】(包門票)中國野生亞洲象保護地 → 【原始森林公園】(包門票及景區電瓶車)
(孔雀放飛)有著獨特的原始森林自然風光和迷人的民族風情 → 【告莊夜市】充滿了東南亞異域風情的星光夜市/六國水上市場

第3天

早餐 → 【乳膠體驗館(購物店)】 → 【傣族園-潑水活動】(包門票及景區電瓶車)這個活動不僅是一種娛樂方式,還蘊含著深厚的文化意義 → 可自行選擇參加湄公河遊船或曼聽篝火晚會

第4天

早餐 → 【傣族村寨】 → 中餐 → 乘坐飛機前往麗江 → 【麗江古城】

第5天

早餐 → 【玉龍雪山】(重本包門票及雲杉坪索道) → 【藍月谷】(包門票及景區電瓶車) → 【大理古城】(洋人街/復興路/五華樓)承載著大理歷史文化、宗教文化、民族文化,國家4A級景區 → 【敞篷吉普車】(重本包花海旅拍) → 【S灣網紅打卡地】

第6天

早餐 → 【重本包金梭島洱海遊船】乘著渡船踏上金梭島,洱海風光盡收眼 → 【聖托裏尼理想邦】位於洱海東岸的環海東路邊上,可以俯瞰金梭島、洱海,還可遠眺下關鎮和蒼山 → 【參觀雲南皇正實業集團】(絲綢購物店)

第7天

早餐 → 【滇池大壩】昆明的母親河,每年的11月到次年3月,成千上萬的紅嘴鷗從遙遠的西伯利亞飛來滇池過冬 → 【鬥南鮮花市場】

昆明 → 香港

第8天

早餐 → 根據航班時間前往機場 → 抵達香港後解散

*行程/住宿上所有圖片僅供參考,需以當地實際情況為準

想旅遊

旅遊牌照號碼:354689
www.travellover.com.hk
CLBL08AL(04NOV25)

報名熱線中心 2116 1279 包團查詢 3580 8173

觀塘總店:觀塘鯉魚恤中心13樓15室 2117 1955

沙田:沙田石門京瑞廣場2期1樓121-A2舖 2116 1284

大埔:大埔寶湖花園商場2樓223B室前舖 2116 0371

想旅遊 7-ELEVEN 便利店繳費碼



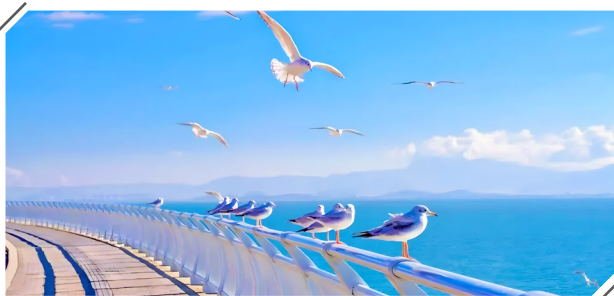
7729976961546900145

戶口名稱:TRAVEL LOVER
恒生銀行:769-615469-001
中國銀行:01235220713724
轉數快識別碼:110631710

西雙版納

行程介紹

滇池大壩



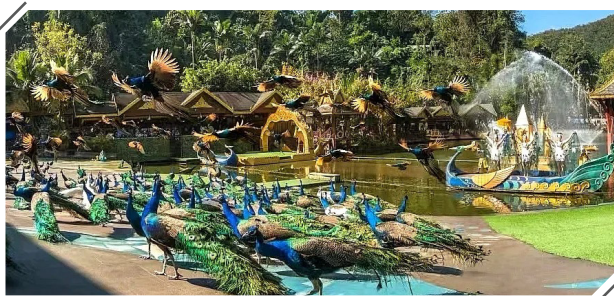
位於昆明市西南部，這裏是滇池重要組成部分。沿途風光旖旎，湖面開闊，常年吸引眾多遊客及攝影愛好者。是觀鳥的理想場所，尤其在冬季，成群的紅嘴鷗從西伯利亞飛來越冬，成為獨特的風景線。近距離觀察這些可愛的鳥類，享受人們與自然和諧共處的樂趣。適合家庭出遊和自然愛好者前往。

玉龍雪山

玉龍雪山是雲南省麗江市玉龍納西族自治縣的一個南北向山脈，位於橫斷山脈的沙魯裏山南段。雪山山腰雲騰霧繞，遠望像一條銀白色的巨龍，因此得名。為納西族的神山和聚居地之一，納西族人稱雪山為「歐魯」，意為「銀色的山岩」。是乃至歐亞大陸現今最南端的終年積雪雪山。



原始森林公園



有北回歸線以南保存最完好的熱帶溝谷雨林，也是離景洪城最近的一塊原始森林。內部有孔雀山莊、猴子馴養基地、大型民族風情演藝場、九龍飛瀑、曼雙龍白塔等50多個景點。園內可盡賞板根、絞殺、老莖生花、古藤等奇異景觀，還能觀賞到數百只孔雀放飛的壯觀場面。

天數	早餐	午餐	晚餐	酒店
第1天				
第2天	酒店早餐	版納象餐	夜市自理	版納上源酒店 或同級
第3天	酒店早餐	版納孔雀宴	版納風味餐	
第4天	酒店早餐	版納風味餐	麗江風味餐	麗江亞麗酒店 或同級
第5天	酒店早餐	麗江風味餐	大理白族風味餐	大理美倫(火車站店) 或同級
第6天	酒店早餐	大理白族風味餐	野生菌火鍋	楚雄紫月灣溫泉酒店 或同級
第7天	酒店早餐	過橋米線	雲南風味餐	昆明星耀酒店 或同級(五鑽)
第8天	酒店早餐			

*膳食次序以當地接待為準

報名須知：

- 團費不包括香港旅遊業監管局0.15%印花稅
- 團費未包括當地導遊、旅遊車司機及旅行社相關人員之服務費每位每天HK\$130，於完團前由領隊/導遊個別向團員收取
- 以上行程價格未含機場稅、燃油附加費及行政費等稅項，實際稅項收費以出發當日及最終乘坐之航空公司收費為準，有關費用可到想旅遊網站查看或向職員查詢
- 所有單張及網頁之圖片僅供參考
- 航班有可能作出更改，最終以航空公司安排為準；酒店、膳食及行程次序有可能因應實際情況而變動，均以航空公司及當地接待社安排為準，如有任何更改，恕不另行通知
- 如遇以上酒店客滿，本公司將安排同級之酒店
- 確實團費均以報名時為準，旺季加幅另行通知

- 為使旅客獲得完善的旅遊保障，本公司建議所有團員出發前必須自行購買旅遊綜合保險
- 如團隊15人以上，將設香港持牌領隊由集合至解散全程隨團，如團隊14人及以下，團隊或不設香港持牌領隊由集合至解散全程隨團，只安排工作人員於指定集合地點協助辦理集合事宜
- 根據旅遊業監管局(旅監局)指引，旅行社如因『迫不得已理由』取消旅行團，處理相關退款時可收取主要服務供應商因應旅行團取消而徵收之退票及手續費，確實金額以供應商之最終回覆為準。有關收費請參閱旅行團細則及責任問題須知。或可自行瀏覽旅監局網站 (<https://tia.org.hk/>)
- 為確保消費者權益，詳情請參閱《旅行團報名及責任細則》，客人可向分行職員索取
- 此團隊不設茶會，敬請留意
- 旅客必須取得印花收據方可獲得『旅遊業監管局賠償基金』保障。
Travellers must obtain a receipt with a levy stamp to be protected by the Travel Industry Compensation Fund

想旅遊

旅遊牌照號碼: 354689
www.travellover.com.hk
CLBL08AL(04NOV25)

報名熱線中心 2116 1279 包團查詢 3580 8173

觀塘總店: 觀塘鯉魚恤中心13樓15室 2117 1955

沙田: 沙田石門京瑞廣場2期1樓121-A2舖 2116 1284

大埔: 大埔寶湖花園商場2樓223B室前舖 2116 0371

想旅遊 7-ELEVEN 便利店繳費碼



7729976961546900145

戶口名稱: TRAVEL LOVER
恒生銀行: 769-615469-001
中國銀行: 01235220713724
轉數快識別碼: 110631710