



全線團隊 香港出發

雲南 6天團

可比美瑞士雪山全景觀光列車

麗江 昆明 大理 花海敞篷吉普車旅拍

- 精選暢遊：【金梭島洱海遊船】【聖托里尼·理想邦】
【玉龍雪山】【滇池大壩】【大理古城】
【藍月谷】【新華傳承小鎮】【S灣網紅打卡點】
- 特色品嚐：《大理風味宴》《特色菌火鍋》《雪廚自助餐》
《大理白族風味砂鍋魚》《過橋米線》
- 舒適入住：昆明星耀酒店/麗江心怡酒店/楚雄隱石酒店或同級



全景車窗



雪山全景觀光列車

有效期至2026年3月31日止(節假日除外)

團號:CLKM06AL



✈ 香港 → 昆明

第1天

香港國際機場集合 → 抵達昆明 → 鮮花接機 → 入住酒店

早餐 → **【重本包金梭島洱海遊船】** 乘著渡船踏上金梭島，洱海風光盡收眼底 →

第2天

【聖托里尼·理想邦】 位於洱海東岸的環海東路邊上，可以俯瞰金梭島、洱海，還可遠眺下關鎮和蒼山

早餐 → **【重本包雪山觀光列車】** 中國自主研发的全球首列全景觀光山地旅遊列車-麗江雪山觀光列車，於2025年2月12日9時開通初期營運。列車連接了麗江古城與玉龍雪山景區，並串聯多個打卡點 → **【玉龍雪山】** (包門票及雲杉坪索道) → **【藍月谷】** (不包電瓶車RMB60元/人) → 夜遊麗江古城

第3天

早餐 → **【新華傳承小鎮】** 新華村依山傍水、風光秀美，譽為“麗江小別院”及“大理後花園”是國家4A級景區 → **【大理古城】** (洋人街/復興路/五華樓) 承載著大理歷史文化、宗教文化、民族文化，國家4A級景區 → **【敞篷吉普車】** (花海旅拍，贈送電子照片6張) → **【S灣網紅打卡】**

第4天

早餐 → **【滇池大壩】** 昆明的母親河，每年的冬季期間，成千上萬的紅嘴鷗從遙遠的西伯利亞飛來滇池過冬 → **【大觀樓】** 一座三重簷攢尖頂雲南傳統古建築 → **【鮮花市場】**

第5天

✈ 昆明 → 香港

第6天

早餐 → 根據航班時間前往機場 → 抵達香港國際機場後解散

*行程次序以當地接待為準

想旅遊

旅遊牌照號碼:354689
www.travellover.com.hk
CLKM06AL(30APR25)

報名熱線中心 2116 1279 包團查詢 3580 8173

觀塘總店:觀塘鯉魚恤中心13樓15室 ☎ 2117 1955

沙田:沙田石門京瑞廣場2期1樓121-A2舖 ☎ 2116 1284

大埔:大埔寶湖花園商場2樓223B室前舖 ☎ 2116 0371

想旅遊 7-ELEVEN 便利店繳費碼



7729976961546900145

戶口名稱:TRAVEL LOVER
恒生銀行:769-615469-001
中國銀行:01235220713724
轉數快識別碼:110631710

雲南

行程介紹

麗江雪山觀光列車

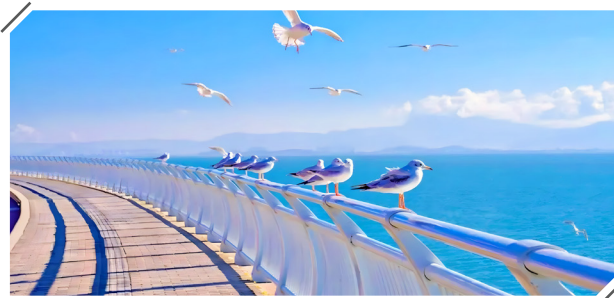


玉龍雪山

玉龍雪山是雲南省麗江市玉龍納西族自治縣的一個南北向山脈，位於橫斷山脈的沙魯裏山南段。雪山山腰雲騰霧繞，遠望像一條銀白色的巨龍，因此得名。為納西族的神山和聚居地之一，納西族人稱雪山為「歐魯」，意為「銀色的山岩」。是乃至歐亞大陸現今最南端的終年積雪雪山。



滇池大壩



位於昆明市西南部，這裏是滇池重要組成部分。沿途風光旖旎，湖面開闊，常年吸引眾多遊客及攝影愛好者。是觀鳥的理想場所，尤其在冬季，成群的紅嘴鷗從西伯利亞飛來越冬，成為獨特的風景線。近距離觀察這些可愛的鳥類，享受人們與自然和諧共處的樂趣。適合家庭出遊和自然愛好者前往。

天數	早餐	午餐	晚餐	酒店
第1天				昆明星耀酒店 或同級
第2天	酒店早餐	大理白族風味砂鍋魚	大理風味宴	大理美倫(火車站店) 或同級
第3天	酒店早餐	雪廚自助餐	麗江古城自理	麗江心怡酒店 或同級
第4天	酒店早餐	大理風味宴	大理風味宴	楚雄隱石酒店 或同級
第5天	酒店早餐	過橋米線	特色菌火鍋	昆明星耀酒店 或同級
第6天	酒店早餐			

*膳食次序以當地接待為準

報名須知：

- 團費不包括香港旅遊業監管局0.15%印花稅
- 團費未包括當地導遊、旅遊車司機及旅行社相關人員之服務費每位每天HK\$130，於完團前由領隊/導遊個別向團員收取
- 以上行程價格未含機場稅、燃油附加費及行政費等稅項，實際稅項收費以出發當日及最終乘坐之航空公司收費為準，有關費用可到想旅遊網站查看或向職員查詢
- 所有單張及網頁之圖片僅供參考
- 航班有可能作出更改，最終以航空公司安排為準；酒店、膳食及行程次序有可能因應實際情況而變動，均以航空公司及當地接待社安排為準，如有任何更改，恕不另行通知
- 如遇以上酒店客滿，本公司將安排同級之酒店
- 確實團費均以報名時為準，旺季加幅另行通知

- 為使旅客獲得完善的旅遊保障，本公司建議所有團員出發前必須自行購買旅遊綜合保險
- 如團隊15人以上，將設香港持牌領隊由集合至解散全程隨團，如團隊14人以下，團隊或不設香港持牌領隊由集合至解散全程隨團，只安排工作人員於指定集合地點協助辦理集合事宜
- 根據旅遊業監管局(旅監局)指引，旅行社如因『迫不得已理由』取消旅行團，處理相關退款時可收取主要服務供應商因應旅行團取消而徵收之退票及手續費，確實金額以供應商之最終回覆為準。有關收費請參閱旅行團細則及責任問題須知。或可自行瀏覽旅監局網站 (<https://tia.org.hk>)
- 為確保消費者權益，詳情請參閱《旅行團報名及責任細則》，客人可向分行職員索取
- 此團隊不設茶會，敬請留意
- 旅客必須取得印花收據方可獲得『旅遊業監管局賠償基金』保障。
Travellers must obtain a receipt with a levy stamp to be protected by the Travel Industry Compensation Fund

可比美瑞士雪山全景觀光列車

CLKM06AL

可比美瑞士雪山全景觀光列車

想旅遊

旅遊牌照號碼: 354689
www.travellover.com.hk
CLKM06AL(30APR25)

報名熱線中心 2116 1279 包團查詢 3580 8173

觀塘總店: 觀塘鯉魚恤中心13樓15室 2117 1955

沙田: 沙田石門京瑞廣場2期1樓121-A2舖 2116 1284

大埔: 大埔寶湖花園商場2樓223B室前舖 2116 0371

想旅遊 7-ELEVEN 便利店繳費碼



7729976961546900145

戶口名稱: TRAVEL LOVER
恒生銀行: 769-615469-001
中國銀行: 01235220713724
轉數快識別碼: 110631710