



全線團隊 香港出發

# 江南 6天團

## 五星級體驗度假奢華酒店

### 楓染秋江南 歎頂奢 遊神仙居

- 精選暢遊：【太湖古鎮】【錫惠公園(寄暢園)賞金秋菊花展】  
【漫步西湖】【南京路步行街】【外灘】
- 特色品嚐：《江南煙雨水鄉宴》《乾隆微服私訪禦品點心宴》  
《鴻運魚頭王宴》《西湖龍井茶香主題宴》
- 舒適入住：湖州喜來登月亮灣酒店/上海世茂深坑酒店或同級



九溪煙樹



神仙居

有效期至2026年2月8日止(節假日除外)

團號: CLSX06AN

✈️ 香港 → 上海

第1天

香港國際機場集合 → 上海浦東/虹橋機場 → 湖州【太湖古鎮】湖韻古邑太湖遺風 → 【漁人碼頭】風景優美，適合散步拍照，夜晚燈光璀璨

第2天

早餐 → 無錫 → 國家5A級景區【惠山古鎮】觀金秋天年古銀杏 → 錫惠公園【寄暢園】 → 【南長街步行街】感受無錫千年古韻與市井煙火的標誌性街區2025年春晚無錫分會場之一 → 【清名橋古運河】打卡聖塘里美食街

第3天

早餐 → 太湖珍珠村-印象明珠(購物店) → 眺望亞洲第二大【太湖之星】 → 水上摩天輪【紫砂博物館】(購物店) → 杭州 → 【九溪煙樹】九溪煙樹秋季層林盡染，紅葉如火，溪水潺潺，是杭州最美賞秋地之一，漫步林間小徑，感受秋意濃 → 【漫步西湖】“天下西湖三十六，最美杭州西子湖” → 5A級風景區【清河坊街】“皇城根兒”杭州歷史文化街區

第4天

早餐 → 【龍塢茶鎮】(購物店)以萬畝茶園聞名，推薦體驗採茶、品龍井，漫步茶山步道台州 → 【神仙居】位於浙江台州，以奇峰、雲海、瀑布聞名，主要景點有觀音峰、將軍岩、飛天瀑等 → 紹興

第5天

早餐 → 5A級風景區【魯迅故居】 → 【百草園】 → 【三味書屋】 → 蘇州 → 【陽澄湖服務區】 → 上海 → 翡翠玉石雕刻文化博覽中心(購物店) → 網紅打卡點東方明珠塔外觀拍照“十里洋場”【南京路步行街】 → 【外灘】沿黃浦江漫步，欣賞萬國建築群和陸家嘴天際線

✈️ 上海 → 香港

第6天

早餐 → 【廣富林文化遺址】被譽為“上海歷史文化之根” → 上海自貿港乳膠體驗中心(購物店) → 根據航班時間前往機場 → 香港國際機場，抵達後解散

\*行程中所安排之購物商店，如遇不可抗力因素停開或者關閉，本公司有權調整安排其他購物店，但購物商店數量不變，客人不得追究，敬請留意！

\*週末及節假日西湖風景區會有交通管制，除公車外，其他的車輛禁止進入西湖風景區，需要步行或是轉乘公車(此費用自理)進入景區，造成不便敬請諒解！

\*行程/住宿上所有圖片僅供參考，需以當地實際情況為準

# 想旅遊

旅遊牌照號碼: 354689  
www.travellover.com.hk  
CLSX06AN(18AU25)

報名熱線中心 2116 1279 包團查詢 3580 8173

觀塘總店: 觀塘鯉魚恤中心13樓15室 ☎️ 2117 1955

沙田: 沙田石門京瑞廣場2期1樓121-A2舖 ☎️ 2116 1284

大埔: 大埔寶湖花園商場2樓223B室前舖 ☎️ 2116 0371

想旅遊 7-ELEVEN 便利店繳費碼



7729976961546900145

戶口名稱: TRAVEL LOVER  
恒生銀行: 769-615469-001  
中國銀行: 01235220713724  
轉數快識別碼: 110631710

# 江南

行程介紹

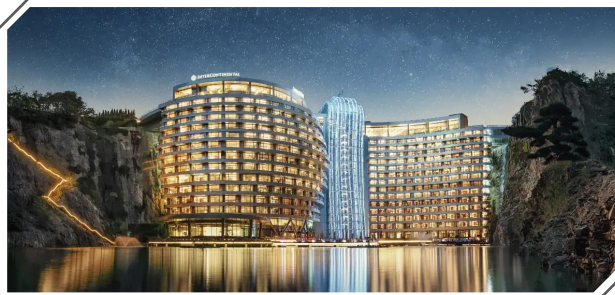
## 湖州月亮灣酒店



湖州喜來登溫泉度假酒店，又名月亮酒店，是一座高100米，寬116米的指環形建築，總建築面積為75000m<sup>2</sup>，擁有300餘間客房“月亮酒店”是中國第一家指環形水上建築是中國第一家集生態觀光、休閒度假、高端會議、美食文化、經典購物、動感娛樂體驗為一體的水上白金七星級度假酒店。

## 上海世茂深坑酒店

上海佘山世茂洲際酒店，位於上海市松江佘山國家旅遊度假區的天馬山深坑內，海拔負88米，於採石坑內建成的自然生態酒店。酒店遵循自然環境，一反向天空發展的傳統建築理念，依附深坑崖壁而建，是世界首個建造在廢石坑內的自然生態酒店。被美國國家地理譽為“世界建築奇跡”。



## 神仙居



神仙居景區原名西罨寺景區，位於浙江省州市仙居縣白塔鎮淡竹鄉仙居國家公園內。神仙居景區地質構造上隸屬華南古板塊，是世界上最大的火山流紋岩地貌集群。神仙居地處中亞熱帶季風氣候區，光照充足，森林覆蓋率達93%。2015年，台州市神仙居景區被國家旅遊局確認為國家5A級旅遊景區。

天數	早餐	午餐	晚餐	酒店
第1天			太湖山水清味宴	湖州喜來登月亮灣酒店 或同級
第2天	酒店早餐	江南煙雨水鄉宴	鴻運魚頭王宴	無錫麗呈東谷酒店 或同級
第3天	酒店早餐	乾隆微服私訪禦品點心宴	文化街區自理	杭州費爾曼鉑金酒店 或同級
第4天	酒店早餐	西湖龍井茶香主題宴	紹興世茂廣場商圈自理	紹興世茂假日酒店 或同級
第5天	酒店早餐	紹興珍珠華宴	南京路步行街自理	上海世茂深坑酒店 或同級
第6天	酒店早餐	小上海步行街自理		

\*膳食次序以當地接待為準

報名須知：

- 團費不包括香港旅遊業監管局0.15%印花稅
- 團費未包括當地導遊、旅遊司機及旅行社相關人員之服務費每位每天HK\$130，於完團前由領隊/導遊個別向團員收取
- 以上行程價格未含機場稅、燃油附加費及行政費等稅項，實際稅項收費以出發當日及最終乘坐之航空公司收費為準，有關費用可到想旅遊網站查看或向職員查詢
- 所有單張及網頁之圖片僅供參考
- 航班有可能作出更改，最終以航空公司安排為準；酒店、膳食及行程次序有可能因應實際情況而變動，均以航空公司及當地接待社安排為準，如有任何更改，恕不另行通知
- 如遇以上酒店客滿，本公司將安排同級之酒店
- 確實團費均以報名時為準，旺季加幅另行通知

- 為使旅客獲得完善的旅遊保障，本公司建議所有團員出發前必須自行購買旅遊綜合保險
- 如團隊15人以上，將設香港持牌領隊由集合至解散全程隨團，如團隊14人以下，團隊或不設香港持牌領隊由集合至解散全程隨團，只安排工作人員於指定集合地點協助辦理集合事宜
- 根據旅遊業監管局(旅監局)指引，旅行社如因『迫不得已理由』取消旅行團，處理相關退款時可收取主要服務供應商因應旅行團取消而徵收之退票及手續費，確實金額以供應商之最終回覆為準。有關收費請參閱旅行團細則及責任問題須知。或可自行瀏覽旅監局網站 (<https://tia.org.hk>)
- 為確保消費者權益，詳情請參閱《旅行團報名及責任細則》，客人可向分行職員索取
- 此團隊不設茶會，敬請留意
- 旅客必須取得印花收據方可獲得『旅遊業監管局賠償基金』保障。  
Travellers must obtain a receipt with a levy stamp to be protected by the Travel Industry Compensation Fund

報名熱線中心 2116 1279 包團查詢 3580 8173

觀塘總店：觀塘鯉魚中心13樓15室 2117 1955

沙田：沙田石門京瑞廣場2期1樓121-A2舖 2116 1284

大埔：大埔寶湖花園商場2樓223B室前舖 2116 0371

想旅遊 7-ELEVEN 便利店繳費碼



7729976961546900145

戶口名稱：TRAVEL LOVER  
恒生銀行：769-615469-001  
中國銀行：01235220713724  
轉數快識別碼：110631710

五星級體驗度假奢華酒店

CLSX06AN

五星級體驗度假奢華酒店

想旅遊

旅遊牌照號碼：354689  
www.travellover.com.hk  
CLSX06AN(18AU25)