



耗資過億 全新打造PLUS版

# 潮汕

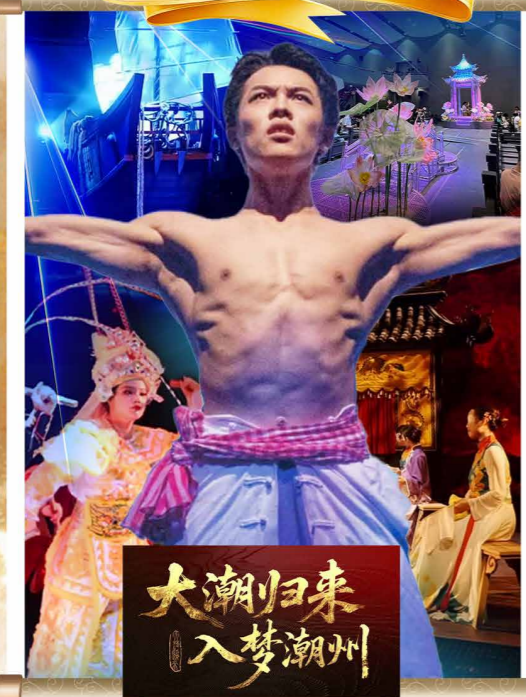
《大潮歸來·入夢潮州》  
《普寧英歌情》

連住2晚同一酒店(行李唔搬來搬去)  
打卡(廣濟城樓、牌坊街)  
特別安排電瓶車夜遊古城

全港首推 《大潮歸來·入夢潮州》  
《普寧英歌情》大型雙SHOW

重本包VIP互動席位

團號: BUA03 純玩3天



中國四大古名橋之一  
潮州 湘子橋

集合地點	08:30深圳灣關口 09:30羅湖關口	
出發日期	成人	小童
平週同價	<b>\$999</b>	<b>\$799</b>
	單人房差 HKD300/人/2晚	

旅行團服務費(大小同價)每人每日\$80



耗資過億 全新打造PLUS版

# 潮汕

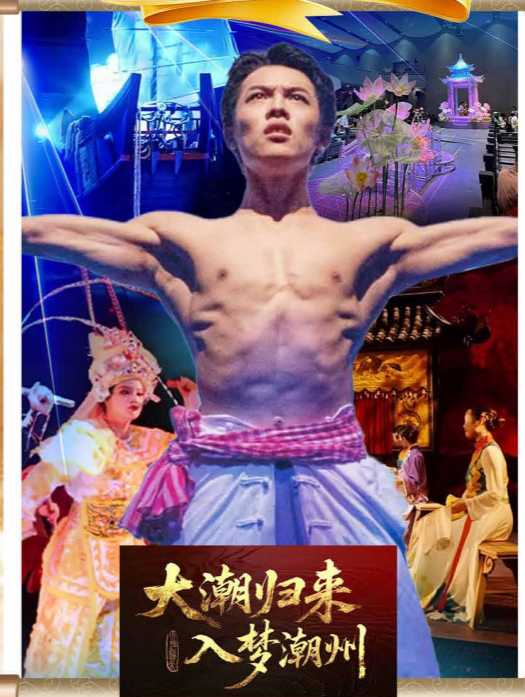
《大潮歸來·入夢潮州》  
《普寧英歌情》

連住2晚同一酒店(行李唔搬來搬去)  
打卡(廣濟城樓、牌坊街)  
特別安排電瓶車夜遊古城

全港首推 《大潮歸來·入夢潮州》  
《普寧英歌情》大型雙SHOW

重本包VIP互動席位

團號: BUA03 純玩3天



中國四大古名橋之一  
潮州 湘子橋

集合地點	08:30深圳灣關口 09:30羅湖關口	
出發日期	成人	小童
平週同價	<b>\$999</b>	<b>\$799</b>
	單人房差 HKD300/人/2晚	

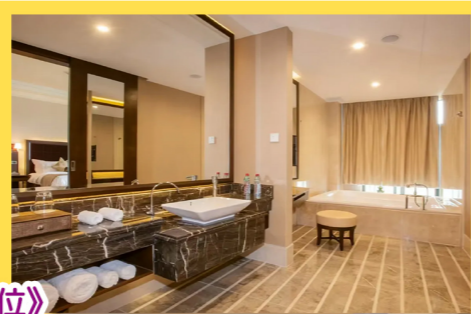
旅行團服務費(大小同價)每人每日\$80



德安里



夜遊潮州古城



- ★ 耗資過億全新打造plus版【大潮歸來·入夢潮州】《重本包VIP互動席位》
- ★ 重本包門票 全新潮汕非遺讚歌【英歌情大型實景Show】
- ★ 家姐推介普寧當地米芝蓮級別打冷酒樓享用午餐【潮汕傳統打冷十六式】
- ★ 清朝廣東水師提督方耀府第『德安裏』（堪稱潮汕建築藝術博物館）
- ★ 小紫禁城【潮州古城】（重本包電瓶車遊韓江兩岸美景）



### 一人一鍋 潮汕任食牛肉火鍋宴

連住2晚同一酒店 (行李唔搬來搬去)



團號: BUA03 純玩3天

Day 1

深圳指定關口集合→乘坐旅遊車→汕尾→家姐推介:午餐【中華馳名農洲蠔皇三食宴】→外觀中國四大古名橋之一【湘子橋】→小紫禁城【潮州古城】（重本包電瓶車遊韓江兩岸美景）→打卡【廣濟城樓、牌坊街】等千年古跡 →廣東四大名寺之一【開元寺】→晚餐【一人一鍋潮州任食牛肉火鍋宴（任食嫩牛肉、牛肉丸、牛筋丸、青菜）】→耗資過億全新打造plus版【大潮歸來·入夢潮州】《重本包VIP互動席位》（首創沉浸式互動演繹舞臺粵東首部AIGC新媒體非遺夢境史詩劇）→入住酒店

Day 2

酒店自助早餐→京明小長城（仿照北京“八達嶺”長城修建的仿古建筑）→午餐【盆滿鉢滿潮式大盆菜】→清朝廣東水師提督方耀府第『德安裏』（堪稱潮汕建築藝術博物館）→普寧洪陽老街古鎮→晚餐【普寧非遺英哥飯】→全新潮汕非遺讚歌《英歌情大型實景Show》（中國首部潮汕非遺主題“中華戰舞”九維空間全息巨幕、沉浸式動態夢幻水景，演繹民族史詩級大型表演）→返回酒店

Day 3

酒店自助早餐→潮汕喜事文化館（瞭解潮汕非遺婚俗文化六大禮節：提親、合婚、定親、擇日、迎親、返厝俗稱“六禮”喜事禮品零食）→家姐推介:普寧當地米芝蓮級別餐廳午餐【潮汕傳統打冷十六式】→乘坐旅遊車前往深圳關口解散

\*溫馨提示: 非遺表演, 如因天氣原因或者設備檢修導致部分景觀無法觀賞, 恕本社不另行通知及不作任何賠償

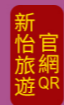
天數	早餐	午餐	晚餐	住宿/酒店
第一天	—	家姐推介 農洲蠔皇三食宴	潮汕任食牛肉火鍋宴 (一人一鍋)	連住2晚 五星標準 普寧中茵文化園酒店 /碧輝園酒店
第二天	酒店自助早餐	盆滿鉢滿潮式大盆菜	普寧非遺英哥飯	
第三天	酒店自助早餐	家姐推介 潮汕傳統打冷十六式	—	—

- 備註: 1. 團費不包括旅行團服務費\$80/天/位。  
2. 建議旅客出發前自行購買旅遊綜合保險。  
3. 行程、膳食、酒店的安排次序均以接待社為準, 如有變動, 恕不另行通知。  
4. 菜單內容及照片只供參考, 可能因時節及供應環境有所調整, 以當地接待餐廳安排為準。  
5. 團費均以報名時為準, 旺季期間可能有所調整恕不另行通知。  
6. 此團為深圳集散, 不設香港持牌領隊隨團, 只安排導遊於指定地點接待。  
7. 所住酒店在未獲有關單位及按國家規定標準正式評級期間, 本社以「準X星」或「X星標準」標示酒店級數供旅客參考。因季節性、清洗、特殊情況酒店泳池、Spa、溫泉泡池或任何設施關閉, 不再另行通知或賠償。  
8. 如單人報團者, 需補單人房差; 如三人報名可選擇三人同房 (房內只設兩張單人床, 不設加床) 如選擇三人同房不設加床的旅客將視為同意自願放棄半間房的權利, 單出不佔床之旅客可能因應房間設施或需補回相關之費用。  
9. 在旅途中因車輛機械故障、塞車或任何其他交通取消等不可抗力因素導致行程影響為延誤, 本公司將不作出任何形式賠償, 如產生費用將由旅客自行承擔。  
10. 所有旅客需確保自身健康正常, 才可參加出發。如在途中發生任何健康問題, 本社盡力協助, 而不會負上任何責任。  
11. 出發當日如團友未能依時出席, 將視為自動放棄不設退款。  
12. 為確保消費者權益, 請詳細參閱本社之「報名及條款細則」。  
13. 有效期至2025年12月31日 (大假期除外)

#### 銀行入數, 方便快捷

銀行戶口名稱: Tourway Limited T/A Skywards Travel 中國銀行(香港) 戶口號碼: 012-677-2-048873-8 轉數快 識別碼: 111541058

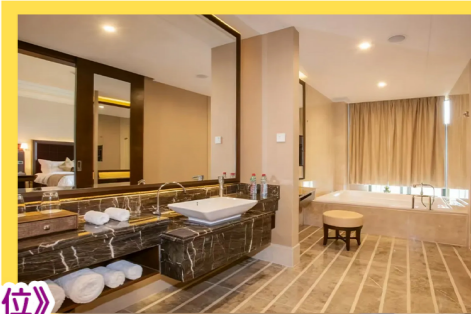
- |       |                          |             |      |                        |             |
|-------|--------------------------|-------------|------|------------------------|-------------|
| ✿ 天水圍 | 新界天水圍新北江商場1期A100舖        | ☎ 2330 3455 | ✿ 柴灣 | 柴灣道233號新翠商場4樓30號舖(旅遊層) | ☎ 2330 2928 |
| ✿ 旺角  | 彌敦道636號永隆銀行中心3樓305室(旅遊街) | ☎ 2330 2355 | ✿ 屯門 | 新界屯門屯利街1號華都商場地下31AB舖   | ☎ 2330 2881 |
| ✿ 荃灣  | 蕙荃路22-66號綠楊坊2樓S18A店(旅遊廊) | ☎ 2330 2377 | ✿ 大埔 | 寶湖道3號寶湖花園商場2樓216B舖     | ☎ 2330 2663 |
| ✿ 觀塘  | 開源道79號鯨魚中心13樓14室(旅遊層)    | ☎ 2330 2344 | ✿ 荃灣 | 荃灣荃立方商場閣樓C44舖          | ☎ 2330 2128 |
| ✿ 沙田  | 好運中心3樓3073舖              | ☎ 2330 2256 | ✿ 元朗 | 元朗順福樓倉地下G06舖           | ☎ 即將開業      |



德安里



夜遊潮州古城



- ★ 耗資過億全新打造plus版【大潮歸來·入夢潮州】《重本包VIP互動席位》
- ★ 重本包門票 全新潮汕非遺讚歌【英歌情大型實景Show】
- ★ 家姐推介普寧當地米芝蓮級別打冷酒樓享用午餐【潮汕傳統打冷十六式】
- ★ 清朝廣東水師提督方耀府第『德安裏』（堪稱潮汕建築藝術博物館）
- ★ 小紫禁城【潮州古城】（重本包電瓶車遊韓江兩岸美景）



### 一人一鍋 潮汕任食牛肉火鍋宴

連住2晚同一酒店 (行李唔搬來搬去)



團號: BUA03 純玩3天

Day 1

深圳指定關口集合→乘坐旅遊車→汕尾→家姐推介:午餐【中華馳名農洲蠔皇三食宴】→外觀中國四大古名橋之一【湘子橋】→小紫禁城【潮州古城】（重本包電瓶車遊韓江兩岸美景）→打卡【廣濟城樓、牌坊街】等千年古跡 →廣東四大名寺之一【開元寺】→晚餐【一人一鍋潮州任食牛肉火鍋宴（任食嫩牛肉、牛肉丸、牛筋丸、青菜）】→耗資過億全新打造plus版【大潮歸來·入夢潮州】《重本包VIP互動席位》（首創沉浸式互動演繹舞臺粵東首部AIGC新媒體非遺夢境史詩劇）→入住酒店

Day 2

酒店自助早餐→京明小長城（仿照北京“八達嶺”長城修建的仿古建筑）→午餐【盆滿鉢滿潮式大盆菜】→清朝廣東水師提督方耀府第『德安裏』（堪稱潮汕建築藝術博物館）→普寧洪陽老街古鎮→晚餐【普寧非遺英哥飯】→全新潮汕非遺讚歌《英歌情大型實景Show》（中國首部潮汕非遺主題“中華戰舞”九維空間全息巨幕、沉浸式動態夢幻水景，演繹民族史詩級大型表演）→返回酒店

Day 3

酒店自助早餐→潮汕喜事文化館（瞭解潮汕非遺婚俗文化六大禮節：提親、合婚、定親、擇日、迎親、返厝俗稱“六禮”喜事禮品零食）→家姐推介:普寧當地米芝蓮級別餐廳午餐【潮汕傳統打冷十六式】→乘坐旅遊車前往深圳關口解散

\*溫馨提示: 非遺表演, 如因天氣原因或者設備檢修導致部分景觀無法觀賞, 恕本社不另行通知及不作任何賠償

天數	早餐	午餐	晚餐	住宿/酒店
第一天	—	家姐推介 農洲蠔皇三食宴	潮汕任食牛肉火鍋宴 (一人一鍋)	連住2晚 五星標準 普寧中茵文化園酒店 /碧輝園酒店
第二天	酒店自助早餐	盆滿鉢滿潮式大盆菜	普寧非遺英哥飯	
第三天	酒店自助早餐	家姐推介 潮汕傳統打冷十六式	—	—

- 備註: 1. 團費不包括旅行團服務費\$80/天/位。  
2. 建議旅客出發前自行購買旅遊綜合保險。  
3. 行程、膳食、酒店的安排次序均以接待社為準, 如有變動, 恕不另行通知。  
4. 菜單內容及照片只供參考, 可能因時節及供應環境有所調整, 以當地接待餐廳安排為準。  
5. 團費均以報名時為準, 旺季期間可能有所調整恕不另行通知。  
6. 此團為深圳集散, 不設香港持牌領隊隨團, 只安排導遊於指定地點接待。  
7. 所住酒店在未獲有關單位及按國家規定標準正式評級期間, 本社以「準X星」或「X星標準」標示酒店級數供旅客參考。因季節性、清洗、特殊情況酒店泳池、Spa、溫泉泡池或任何設施關閉, 不再另行通知或賠償。  
8. 如單人報團者, 需補單人房差; 如三人報名可選擇三人同房 (房內只設兩張單人床, 不設加床) 如選擇三人同房不設加床的旅客將視為同意自願放棄半間房的權利, 單出不佔床之旅客可能因應房間設施或需補回相關之費用。  
9. 在旅途中因車輛機械故障、塞車或任何其他交通取消等不可抗力因素導致行程影響為延誤, 本公司將不作出任何形式賠償, 如產生費用將由旅客自行承擔。  
10. 所有旅客需確保自身健康正常, 才可參加出發。如在途中發生任何健康問題, 本社盡力協助, 而不會負上任何責任。  
11. 出發當日如團友未能依時出席, 將視為自動放棄不設退款。  
12. 為確保消費者權益, 請詳細參閱本社之「報名及條款細則」。  
13. 有效期至2025年12月31日 (大假期除外)

#### 銀行入數, 方便快捷

銀行戶口名稱: Tourway Limited T/A Skywards Travel 中國銀行(香港) 戶口號碼: 012-677-2-048873-8 轉數快 識別碼: 111541058

- |       |                          |             |      |                        |             |
|-------|--------------------------|-------------|------|------------------------|-------------|
| ✿ 天水圍 | 新界天水圍新北江商場1期A100舖        | ☎ 2330 3455 | ✿ 柴灣 | 柴灣道233號新翠商場4樓30號舖(旅遊層) | ☎ 2330 2928 |
| ✿ 旺角  | 彌敦道636號永隆銀行中心3樓305室(旅遊街) | ☎ 2330 2355 | ✿ 屯門 | 新界屯門屯利街1號華都商場地下31AB舖   | ☎ 2330 2881 |
| ✿ 荃灣  | 蕙荃路22-66號綠楊坊2樓S18A店(旅遊廊) | ☎ 2330 2377 | ✿ 大埔 | 寶湖道3號寶湖花園商場2樓216B舖     | ☎ 2330 2663 |
| ✿ 觀塘  | 開源道79號鯨魚中心13樓14室(旅遊層)    | ☎ 2330 2344 | ✿ 荃灣 | 荃灣荃立方商場閣樓C44舖          | ☎ 2330 2128 |
| ✿ 沙田  | 好運中心3樓3073舖              | ☎ 2330 2256 | ✿ 元朗 | 元朗順福樓倉地下G06舖           | ☎ 即將開業      |

