



新怡旅遊

SKYWARDS TRAVEL

License No.354195

Operated by
旅微旅遊有限公司 TOURWAY LIMITED



www.skywardsgroup.com.hk

報名熱線 **2117 9799**

Whatsapp **6994 8005**

家姐 實地考察 **連續7年入選米芝蓮指南榜單**
+ 黑珍珠 雙認證

連續7年入選米芝蓮指南榜單餐廳：
必食首創蔥油飛魚、秘制叉燒等

嶺南海晏樓



嶺南海晏樓

《嶺南海晏樓 蔥油飛魚宴》

- 菜單**
- 絲苗米飯 (位上)
 - 幹炒牛河 (例)
 - 鹽水菜心 (例)
 - 炒鹿茸菌 (例)
 - 特色酸湯牛肉 (例)
 - 香波咕嚕肉 (例)
 - 鵝汁炒台山菜花 (例)
 - 蔥油飛魚 (條)
 - 蠔仔烙 (例)
 - 招牌燒鵝 (例)
 - 秘制叉燒 (例)
 - 海晏一品雞 (整隻)

團號: BAJ03 美食純玩**3天**

廣州江門

世界粵菜米芝蓮星廚

《廚皇料理私房菜》

- 菜單**
- 時令果盤
 - 絲苗米飯
 - 自製水牛奶包
 - 有機蔬菜
 - 荷塘月色
 - 陳村粉蒸土豬
 - 金牌醒胃檸檬魚
 - 木瓜椰子黑土豬肉球
 - 阿姑炒蝦
 - 港式四杯雞
 - 招牌香茅菊花鱸
 - 富貴位上過橋魚



深耕數十載~香港老字號
米芝蓮星級餐廳 《楓林小館》



集合地點 09:00羅湖口岸 10:00深圳灣口岸

出發日期 成人 小童

平日出發 週日至四 **\$799** \$699
單人房差 HKD280/人

週末出發 週五、週六 **\$859** \$759
單人房差 HKD320/人



《米芝蓮獲獎手工點心宴》

- 菜單**
- 白灼菜心
 - 家燒台州豆腐煲
 - 蔓越莓沙琪瑪
 - 醬香蒸鳳爪
 - 金蒜蒸土豬排骨
 - 菜心粒絲滑雞粥
 - 江門頭條(兩份)
 - 金榜水牛奶蛋撻
 - 金沙一品紅米腸
 - 非遺銀絲餅
 - 臻品金絲包
 - 碧影瓊珠雷公餃
 - 富貴酸湯餃(位上)
 - 獨創海鮮濃湯水晶粉(位上)

- 菜單**
- 廚神蘿蔔糕
 - 瑤柱蛋白炒飯
 - 清雞湯水果西芹
 - 川香水煮牛肉
 - 黑松露嫩滑豆腐
 - 鮮果冰鎮咕嚕肉
 - 油鹽蒸泉水鮫魚
 - 避風塘明蝦
 - 果木燒鵝
 - 白切貴妃雞
 - 五指毛桃茯苓煲龍骨湯

《楓林小館獲獎名菜宴》



★ 1晚入住2025年全新開業
佛山【麗呈朗譽酒店】(周邊行街宵夜方便)



備註：1. 團費不包括旅行團服務費\$90/天/位。
2. 建議旅客出發前自行購買旅遊綜合保險。
3. 行程、膳食、酒店的安排次序均以接待社為準，如有變動，恕不另行通知。
4. 菜單內容及照片只供參考，可能因時節及供應環境有所調整，以當地接待餐廳安排為準。
5. 團費均以報名時為準，旺季期間可能有所調整恕不另行通知。
6. 此團為深圳集散，不設香港持牌領隊隨團，只安排導遊於指定地點接待。
7. 所住酒店在未獲有關單位及按國家規定標準正式評級期間，本社以「準X星」或「X星標準」標示酒店級數供旅客參考。因季節性、清洗、特殊情况酒店泳池、Spa、溫泉泡池或任何設施關閉，不再另行通知或賠償。
8. 如單人報團者，需補單人房差；如三人報名可選擇三人同房(房內只設兩張單人床，不設加床)如選擇三人同房不設加床的旅客將視為同意自願放棄半間房的權利，單出不佔床之旅客可能因應房間設施或需補回相關之費用。
9. 在旅途中因車輛機械故障、塞車或任何其他交通取消等不可抗力因素導致行程影響為延誤，本公司將不作任何形式賠償，如產生費用將由旅客自行承擔。
10. 所有旅客需確保自身健康正常，才可參團出發。如在途中發生任何健康問題，本社盡力協助，而不會負上任何責任。
11. 出發當日如團友未能依時出席，將視為自動放棄不設退款。
12. 為確保消費者權益，請詳細參閱本社之「報名及條款細則」。
13. 有效期至2026年12月31日(大假期除外)

精彩行程

- Day 1** 深圳指定關口集合 → 乘坐國內旅遊巴 → 廣州 → 午餐《黑松露燒鵝 + 網紅咕嚕肉》→ 海上絲綢之路的發祥地之一【黃埔古港】(暢遊千年商阜、粵海第一關、鍋耳屋、大牌坊等) → 乘坐獨有最美七公里【有軌電車】穿越花城 → 黑珍珠 & 米芝蓮雙認證【嶺南海晏樓】(連續 7 年入選米芝蓮指南榜單餐廳：必食首創蔥油飛魚、秘制叉燒等) → 夜遊花城廣場(外觀“小蠻腰”廣州塔、‘月光寶盒’等標誌建築) → 入住 2025 年全新佛山【麗呈朗譽酒店】/同級(周邊行街宵夜方便)
- Day 2** 酒店自助早餐 → 自由享受酒店設施約 10:30 離開 → 午餐《世界粵菜米芝蓮星廚廚皇料理私房菜》→ 潮遊熱點-容桂漁人碼頭(創意浪漫漁港風情) → 火車頭植物園 → 晚餐：香港老字號米芝蓮星級餐廳《楓林小館·獲獎名菜宴》→ 入住國際品牌【江門東站嘉華廣場智選假日酒店】/同級(周邊行街宵夜方便)
- Day 3** 酒店自助早餐 → 自由享受酒店設施約 10:30 離開 → 午餐：香港老字號米芝蓮星級餐廳《位上獨創海鮮濃湯水晶粉 + 獲獎手工點心宴》→ 【三十三墟街】感受江門老情懷，打卡騎樓老街、水街市場、越南咖啡、各種地道小食 → 經深中通道返回深圳關口解散

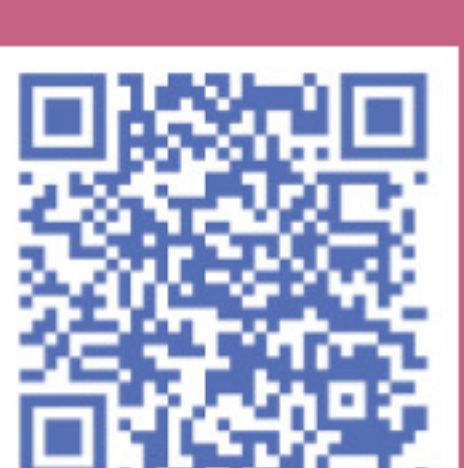
團號: BAJ03

天數	早餐	午餐	晚餐	住宿/酒店
第一天	—	黑松露燒鵝 + 網紅咕嚕肉	黑珍珠&米芝蓮雙認證【嶺南海晏樓】	2025年全新開業 佛山【麗呈朗譽酒店】/同級 (周邊行街宵夜方便)
第二天	酒店自助早餐	世界粵菜米芝蓮星廚 廚皇料理私房菜	香港老字號米芝蓮星級餐廳 楓林小館·獲獎名菜宴	國際品牌【江門東站 嘉華廣場智選假日酒店】/同級 (周邊行街宵夜方便)
第三天	酒店自助早餐	米芝蓮 獲獎手工點心宴	—	—

銀行入數 方便快捷

銀行戶口名稱: Tourway Limited T/A Skywards Travel 中國銀行(香港) 戶口號碼: 012-677-2-048873-8 「轉數快」 識別碼: 111541058

- 旺角 永隆銀行中心3樓 305室(旅遊街) 2330 2355
- 觀塘 鯉魚池中心13樓 14室(旅遊層) 2330 2344
- 荃灣 綠楊坊2樓S18A店(旅遊廊) 2330 2377
- 荃灣 荃立方商場閣樓 C44 舖(旅遊層) 2330 2128
- 沙田 好運中心3樓3073舖 2330 2256
- 銅鑼灣 百德新街-恆隆中心6樓610室 2330 2008 即將開業 敬請期待
- 大埔 寶湖花園商場2樓 216B 舖 2330 2663
- 元朗 順福糧倉地下 G06 舖 2330 2728
- 屯門 華都商場地下 31AB 舖(旅遊街) 2330 2881
- 天水圍 新北江商場1期 A100 舖 2330 3455
- 柴灣 新翠商場4樓 30 號舖(旅遊層) 2330 2928



新怡旅遊 官網QR

