

# 曼谷芭堤雅



團號：BBBP06

出發日期：2026年6月1日-2026年9月30日

金山寺

## 泰Chill遊美食探索之旅 泰國曼谷芭堤雅6天團



Baiyoke Sky 觀景台



Manpai Sainam Café

- ★新怡泰國焦點。為你想多一點★
- ★膳食安排全面提升—湄南河船上自助餐及海鮮自助燒烤餐，並加料安排曼谷Baiyoke Sky Hotel自助餐及椰青燕窩魚翅套餐，誠意滿滿，物超所值
- ★登上曼谷Baiyoke Sky Hotel觀景台及金山寺佛塔，居高俯瞰曼谷市車水馬龍，感受城市魅力
- ★入住3晚芭堤雅，特別安排一天自由活動放鬆感受度假氣氛或探索特色活動，總有適合客人喜好安排
- ★遊走Manpai Sainam Café及吞武里Premium海鮮水果美食市場，體驗泰國地道原味道

### 銀行入數 方便快捷

銀行戶口名稱：Tourway Limited T/A Skywards Travel

中國銀行(香港) 戶口號碼：012-677-2-048873-8

「轉數快」 識別碼：111541058

旺角分行：永隆銀行中心3樓305室(旅遊街)  
 觀塘分行：鯉魚池中心13樓14室(旅遊街)  
 荃灣分行：綠楊坊2樓S18A店(旅遊街)  
 荃灣分行：荃立方商場閣樓C44舖(旅遊街)  
 沙田分行：好運中心3樓3073舖  
 大埔分行：寶湖花園商場2樓216B舖  
 元朗分行：順福糧倉地下G06舖  
 屯門分行：華都商場地下31AB舖(旅遊街)  
 銅灣分行：新翠商場4樓30號舖(旅遊街)  
 天水圍分行：新北江商場1期A100

電話：2330 2355  
 電話：2330 2344  
 電話：2330 2377  
 電話：2330 2128  
 電話：2330 2256  
 電話：2330 2663  
 電話：2330 2728  
 電話：2330 2881  
 電話：2330 2928  
 電話：2330 3455

新怡旅遊官網QR



天數	早餐	午餐	晚餐	酒店住宿
Day1			自費品嚐美食	曼谷 連續 2 晚網上評價 4 星級酒店 Madison Bangkok 或 Jazzotel Bangkok 或同級
Day2	酒店	自費品嚐美食	湄南河船上自助餐	
Day3	酒店	Baiyoke Sky酒店自助餐	每人一份 魚翅及椰青燕窩套餐	芭堤雅 連續 3 晚網上評價 4 星級酒店 Crystal Palace Luxury Hotel Pattaya / Le Bali Resort & Spa Pattaya Hotel 或同級
Day4	酒店	爽泰渡假村餐廳 地道泰式餐	海鮮自助燒烤餐	
Day5	酒店	自費品嚐美食	自費品嚐美食	
Day6	酒店	自費品嚐美食	—	

註:酒店星級以網絡訂位網站資訊作參考,敬請留意

航班資料: 香港航空(HX) / 香港快運航空(UO)直航往返			飛行時間	時差	行李資訊
第1天	香港 > 曼谷	HX775 1245/1455 UO700 1330/1530   UO758 1500/1700   UO702 1655/1855	約3小時	泰國 比香港慢1小時	HX 包寄行李一件23KG 手提行李一件7KG UO 包寄行李一件20KG 手提行李一件7KG (不可攜帶手提行李箱)
第6天	曼谷 > 香港	HX766 1735/2120   HX776 1555/1955 UO701 1615/2015   UO759 1750/2140   UO703 1940/2340	約3小時		

\*航班資料只供參考,一切以航空公司公佈為準。  
\*機上不設餐飲。

**Day 1** 香港 > 曼谷  
香港機場集合 | 曼谷機場 | 機場餐廳 - 奇蹟美食街 | 酒店

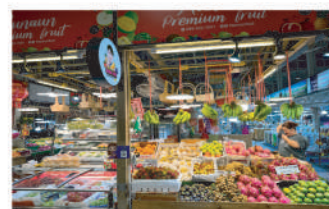
**Day 2** 曼谷  
曼谷 | Manpai Sainam Café (包每人一杯飲品) | 吞武里 Premium 海鮮水果美食市場 | 金山寺 (包門票) | Icon Siam 暹羅天地購物中心 | 遊船暢游湄南河

**Day 3** 曼谷 > 芭堤雅  
曼谷 | 皮革及珠寶展示中心 | Baiyoke Sky 觀景台 & Baiyoke Sky酒店自助餐 | Terminal 21 Pattaya 主題購物商場 | 【特別安排遊泰必食】每人一份魚翅及燕窩套餐

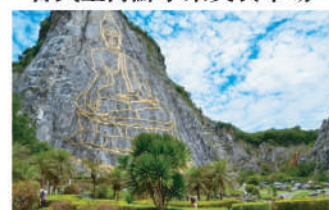
**Day 4** 芭堤雅  
芭堤雅 | 天然乳膠專門店 | 爽泰度假莊園 (品嚐時令水果+芒果糯米飯+遊園車園區遊覽+泰國文化表演+騎大象+馬車+潑水節&水燈節體驗+遊船+泰服體驗) | 七珍佛山 | 九世皇廟 | 芭堤雅夜市

**Day 5** 芭堤雅  
芭堤雅 | 芭堤雅全日泰輕鬆自由活動

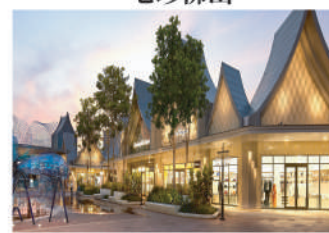
**Day 6** 芭堤雅 > 曼谷 > 香港  
芭堤雅 | 蜂蜜園 | Central Village Outlet | 曼谷機場 | 香港



吞武里海鮮水果美食市場



七珍佛山



Central Village Outlet

訂位備註:  
1.費用包括:  
I)機票:行程所列包含來回經濟客位機票 II)酒店:行程表內所列之酒店或同級,以兩人共用一房為標準 III)膳食:按行程中所列餐次安排,如團體因個人原因未用餐、未進餐點,一律不予退還或減免費用,敬請留意 IV)交通:採用巴士遊覽車等,開關冷氣暖氣需根據當地條例執行 V)觀光:各項遊覽節目均按照行程表內所列之遊覽節目及入場費用為根據。  
VI)嬰兒收費:嬰兒收費只包括交通服務供應商出票費,不包括機位或座位、酒店或郵輪住宿、膳食及其他佔座位之交通等安排。  
2.費用不包括:  
以上團費並不包含外遊費之 0.15%印花成本、機場稅、以及旅行團全程服務費HKD900以及旅遊證件及各國入境簽證費用(如非香港/澳門永久居民護照辦理簽證費用詳情辦理請諮詢分行工作人員)。  
3.成人團費:以成人佔半房為標準 / 小童團費:以2-11歲或以下之小童不佔床為標準,12歲或以上需按照成人佔半房收費,詳情請向團員查詢(有關費用如有需要將顯示於旅行團收據上)。  
4.如單人報名或組合參團人數為單數,如1人、3人、5人等等,客人必須繳付單人房附加費。  
所有單數報名組合,可要求試做三人房,三人房定義為兩張單人床或一張雙人床,另加一單人床或移動式摺床或沙發床。  
I)如最終本公司未能安排三人一房或當地個別酒店不設三人房,客人可選擇:  
II)第3位或單數之團友須繳付單人房附加費入住單人房,本公司不會安排客人跟其他同性別之團友同房,客人不得藉故反對或退出  
III)第3位或單數之團友如不願意繳付單人房附加費,須自動放棄半間房,即3人入住雙入房(以兩張單人床為主,不設加床),客人不得藉故反對或退出  
IV)若只有一位成人帶一位小童報名參團,該小童須繳付成人費用,本公司安排全行程入住一間雙入房,不能要求安排與其他團員共住一間房而付小童費用。另各地酒店規定酒店房間入住人數以接待單位公佈為準(酒店有權拒絕過滿房入住),若兩位成人帶二位小童報名參團,則最少一位小童須付成人費用。  
V)不包括額外臨時附加費、稅項及行李超重費用當地票區工作人員、餐廳侍應生、酒店、機場及各類交通工具之行李生之服務費,行程表列以外之觀光節目。  
VI)因交通阻延、罷工、颱風或其他突發情況而非本公司所能控制而引致之額外費用。  
5.綜合旅遊保險:本公司強烈建議參團者出發前自行購買個人之綜合旅遊保險。  
6.特別說明:不接受孕婦報名,如有孕婦,產生意外,後果自負,旅行社不承擔任何責任。  
7.行程中所安排之購物商店,其產品或服務並非由本公司所提供,因此,團友必須清楚瞭解其價格、產品質量及服務質素等才自行決定購買,亦需先衡量個人需要,購買後須自行承擔一切責任。  
8.行程、膳食及住宿之先後次序只供參考,一切以當地接待社安排為準。  
9.行程單上之景點或餐廳,如因特殊情況關閉或休息(節日或節滿)而未能前往,本公司會作特殊安排取代未能前往之景點或餐廳,如出發前得悉事件,會有專責同事個別通知已報名客人,客人不得藉詞退團。  
10.行程中各項活動皆按整體需要而設計及安排,旅客參加此等活動時,應遵照服務人員之指引,行程中各項活動均存在一定風險,旅客於出發前必須購買旅遊保險,在參與活動前,應諮詢醫生或相關人士之專業意見,並衡量個人年齡、體格、健康狀況,以及當時天氣環境、活動內容及當地設施等風險因素,以決定是否參加,旅客須承擔因參與活動而引致之一切責任及後果。  
11.本行程所列之航班資料,觀光行程、交通、酒店住宿及膳食等安排,將會因應出發日期不同而有所改變,詳情敬請參閱收據背面備註,恕不另行通知。  
12.根據航空公司條例,如出發後自行放棄乘坐其中一段機位,往後的航段(機位)會自動取消,故此,客人如有以上更改,必須出發最少15天前向本公司提出申請。  
13.根據旅遊業監督局指引,旅行社如因「迫不得已理由」取消旅行團,處理團員退款時可以收取本公司列明的手續費,及退票費(如適用);有關收費請參閱旅行團細則及責任問題須知,或可自行瀏覽旅監局網站(https://tia.org.hk/),  
14.以上圖片只供參考。  
15.此團不設茶會。  
16.為確保消費者權益,請詳細參閱本社之【報名及條款細則】,如團隊附設自費活動項目,請詳細參閱相關之【自費活動項目】列表及附設的條款細則  
\*自2023年1月31日起,香港特區政府不承認英國國民(海外)護照(簡稱BNO)為有效證件。出入境如有任何問題責任自負,已繳費用不得退還。為減低風險本公司強烈建議所有參團者提供有效特區護照或其他旅遊證件辦理報名手續。

更新日期: BBBP06(20260520)取代BBBP06(20260224)

## 泰國自費節目參考表 (BBBP06適用)

城市	節目項目	人數	活動時間	交通時間	費用	不參加之安排
曼谷 + 芭堤雅	【人妖歌舞表演】	6人或以上	約 1 小時	約30分鐘	普通座 700泰銖 VIP座 800泰銖 (大人同價)	於街頭拍照 或自由活動
	【成人藝術表演】	2人或以上	約 1 小時	約30分鐘	800泰銖 (不設小童參與)	於街頭拍照 或自由活動
	【泰式古法按摩】	2人或以上	2 小時	約30分鐘	800泰銖 (不設小童參與)	於街頭拍照 或自由活動
	【香薰按摩SPA】	2人或以上	約 2 小時	約30分鐘	2500泰銖 (不設小童參與)	於街頭拍照 或自由活動
	【5星級Akara Hotel Pattaya 酒店豐富國際自助晚餐】	8人或以上	約 2 小時	約30分鐘	1200泰銖 (大人) 600泰銖 (小童)	於街頭拍照 或自由活動
	【魚翅燕窩 2人一份】	4人或以上	約45分鐘	約30分鐘	1250泰銖 (一份)	於街頭拍照 或自由活動



【香薰按摩SPA】



【人妖歌舞表演】



【5星級Akara Hotel Pattaya 酒店  
豐富國際自助晚餐】

### 自費活動細則:

1. 為使團友能更充實旅程及增廣見聞，於各地自由活動時間，領隊及當地接待公司均樂意代為安排額外自費節目
2. 自費活動之收費按節目性質而訂，收費所包括之服務範圍，如交通費，膳食，入場券，司機的超時工作等，請向領隊或當地導遊查詢
3. 小童收費按當地標準(如歲數，高度，年齡等)計算
4. 各項自費活動均存在一定風險，旅客在參加活動前，應徵詢醫生或相關人士之專業意見，並衡量個人年齡，體格，健康狀況，以及當時天氣環境，活動內容及當地設施等風險因素，以決定是否參加。旅客須承擔因參與自費活動而引致的一切責任及後果，包括意外傷亡及財物損失等
5. 旅客有權決定是否參加與該等活動及購買該等貨品
6. 如客人計劃參加此自費活動表以外之項目時，當地導遊查詢，領隊或當地導遊只提供資料供客人自行作出安排
7. 本公司未有授權任何人士(包括領隊及導遊)向旅客推銷或介紹自費項目表以外或未經公司認可的自費活動及貨品。因旅客自願參加此等活動或購買此等貨品而引致的任何不滿，損失或傷亡旅客應直接向介紹人或服務提供者進行交涉或追討賠償，本公司一概不會負責
8. 自費活動或貨品是由本公司以外的第三者提供:旅客如對此等活動或貨品有任何不滿，應直接向服務提供者進行交涉或追討賠償，本公司一概不會負責
9. 如因天氣影響，參加人數不足(視乎情況而定)，又或非控制範圍內(包括遇到國慶日及公眾假期)行程會改期或取消，所有自費項目，須以安全為原則，在特殊情況下，領隊或當地導遊有權按環境作出適當安排
10. 以上價目表內之費用，只供參考，如有更改，均以當地收費為準

更新日期: BBBP06-OPT (20260520) 取代 BBBP06-OPT (20251201)