

兩省聯遊

武漢南

純玩
0 自費購物

東湖櫻園

晴川閣+武漢江灘

團號: CRH5011

高鐵純玩 **5天團**

\$2999+

出發日期: 2025年3月-4月 (不含節假日)

旅行團服務費 (大小同價) 每人每日 **\$130**



世界文化遺產-詩畫廬山

中國三大櫻園之一·邂逅最美櫻花園



晴川閣/漢口江灘/東湖磨山櫻花園/湖北省博物館/古德寺
浔陽樓/廬山風景區/美廬別墅/廬山會議舊址/鄱陽湖“落星墩”/萬壽宮

- 醉美武漢
赴一場“櫻花之約”【東湖磨山】
櫻花盛放、滿樹爛漫、如雲似霞
- 世遺廬山
走進雙世遺5A廬山 春暖花開深度純玩
如琴湖、錦繡谷、美廬、花徑等
- 文化之旅
湖北省博物館觀鎮館之寶：
天下第一劍——越王勾踐劍
- 潮流武漢
打卡最具異域風的網紅寺廟【古德寺】
地道小吃【戶部巷】
- 特色風味
武昌魚風味+廬山三石宴等

銀行入數 方便快捷

銀行戶口名稱: Tourway Limited T/A Skywards Travel

中國銀行(香港) 戶口號碼: 012-677-2-048873-8

「轉數快」識別碼: 111541058

- 旺角
- 荃灣
- 觀塘
- 柴灣
- 屯門
- 新界

彌敦道636號永隆銀行中心3樓305室(旅遊街)
蕙荃路22-66號綠楊坊2樓S18A店(旅遊廊)
開源道79號鱷魚恤中心13樓14室(旅遊層)
柴灣道233號新翠商場4樓30號舖(旅遊層)
新界屯門屯利街1號華都商場地下316舖
天水圍新北江商場1期A100舖

電話: 2330 2355
電話: 2330 2377
電話: 2330 2344
電話: 2330 2928
電話: 2330 2881
電話: 2330 3455

新怡旅遊
官網QR



詳細行程

第1天 深圳 飛 武漢

深圳關口指定時間集合 ~ 乘地鐵前往深圳北站 ~ 乘高鐵前往武漢 ~ 【晴川閣】(最具古韻風情賞櫻之地) ~ 【漢口江灘】(武漢長江江灘櫻花) ~ 入住酒店

第2天 武漢一地

酒店內早餐 ~ 【東湖磨山櫻花園】(包門票, 中國三大櫻園之一, 賞漫天櫻花) ~ 【湖北省博物館】(觀“天下第一劍”的越王勾踐劍,) ~ 車觀【黃鶴樓】(武漢長江大橋上車觀江南三大名樓之首) ~ 【戶部巷】(漢味小吃第一巷) ~ 入住酒店

第3天 武漢 → 九江

酒店內早餐 ~ 【古德寺】(包門票, 其建築風格混合了歐亞宗教建築特色) ~ (車程約4h) 九江 ~ 【長江國家文化公園】 ~ 【潯陽樓】(古韻與美景的交織, 因《水滸傳》中宋江在樓上醉題反詩而出名) ~ 入住酒店

第4天 九江 → 廬山

酒店內早餐 ~ 世界自然遺產【廬山風景區】(包門票及景區環保, 欣賞廬山春季鮮花盛開, 繁花似錦、遊覽花徑公園 ~ 錦繡谷 ~ 仙人洞 ~ 牯嶺鎮 ~ 街心公園 ~ 【美廬別墅】 ~ 【廬山會議舊址】) ~ 入住酒店

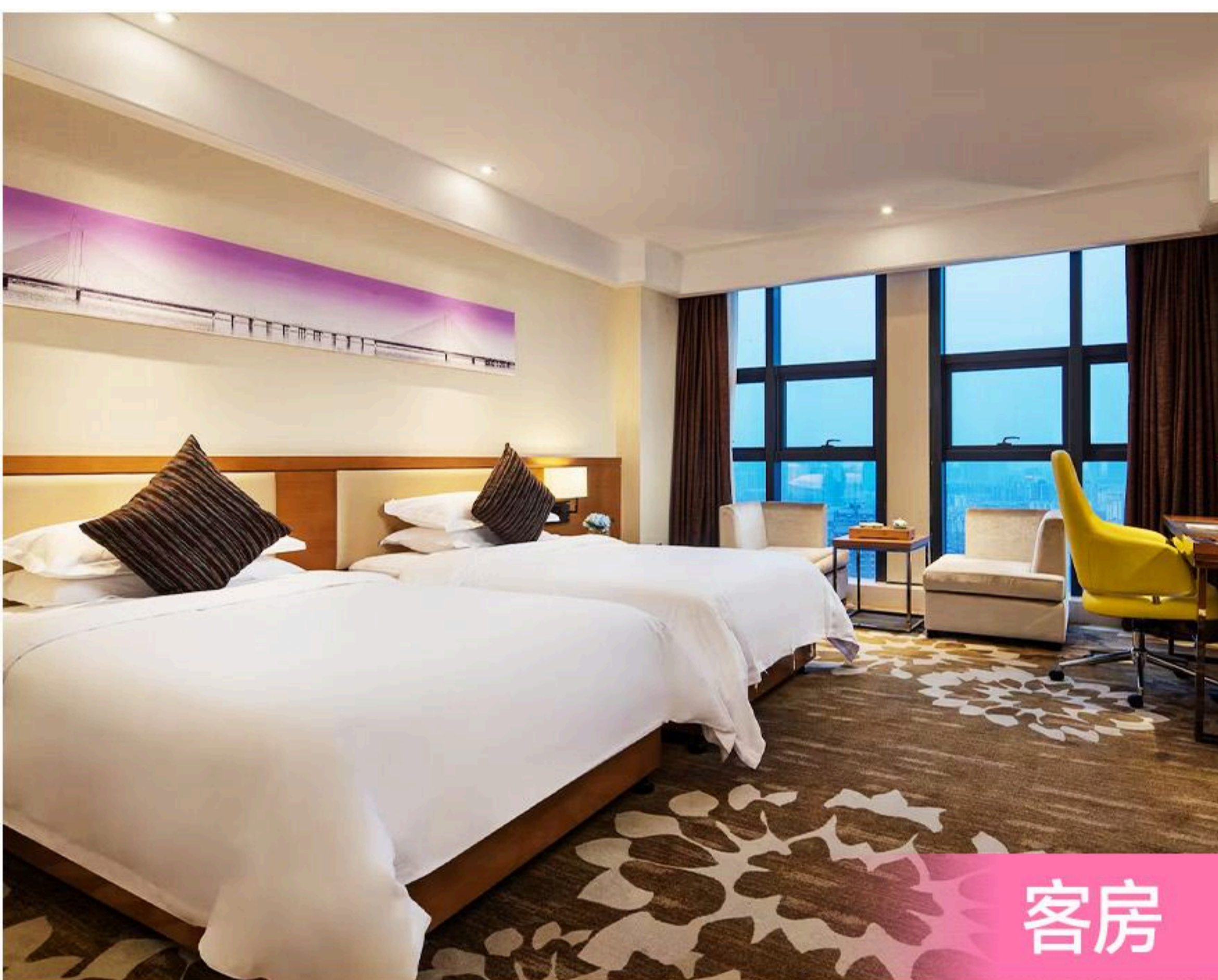
第5天 九江 → 南昌 飛 深圳

酒店內早餐 ~ 【鄱陽湖“落星墩”】(我國最神秘的水上宮殿, 屹立湖中千年不倒) ~ (車程約2h) 南昌 ~ 【萬壽宮】(是一個具有悠久歷史的文化商業街區, 它的興起和發展是豫章文化和商業繁榮的縮影, 是江西興盛千年的商業福地) ~ 南昌西站 ~ (乘高鐵) 深圳北站 ~ 乘地鐵前往關口送團

備註: ① 深圳北直達至武漢及南昌至深圳北往返車票如因車位供應不足或車次時間調整, 有機會選用廣州南中轉之車次, 敬請留意。
② 櫻花最佳觀賞期約為3月中旬-4月中旬, 具體觀賞情況視乎當地天氣情況而定, 如因天氣原因未能如你所願, 敬請諒解!
③ 湖北省博物館逢週一閉館, 如閉館則會與武漢其他景點對調安排。



華美達安可酒店



客房



湖北省博物館



鄱陽湖“落星墩”



廬山牯嶺鎮

天數	早餐	午餐	晚餐	酒店
第1天	-	-	武昌魚風味	武漢【國際品牌】 華美達安可酒店或同級
第2天	酒店	蓮藕排骨風味	戶部巷自理	
第3天	酒店	農家風味	江西瓦罐湯風味	九江【當地4星標準】 天藝·睿酒店或 八里湖嘉萊特精選酒店或同級
第4天	酒店	廬山三石宴	啤酒鴨風味	
第5天	酒店	萬壽宮美食街自理	-	-

備註

- 1) 以上團費並不包含外遊費之 0.15% 『印花成本』。
- 2) 旅行團服務費已包括、當地導遊、旅遊車司機及旅行社相關職員服務費, 完團後將個別向團友收取。服務費為每天\$130/人。
- 3) 本公司強烈建議參團者出發前自行購買個人之綜合旅遊保險, 以便提供適切協助。
- 4) 行程上的一切圖片及介紹只供參考, 一切以當地實物實況為準。賞花均會受天氣因素影響而有所影響, 如未符個人期望, 敬請見諒!
- 5) 客人參與行程活動或自費活動時, 須遵守工作人員之指引及安排, 並自行衡量活動內容及自身身體狀況等, 以評估參加與否。顧客須自行承擔一切責任及後果, 如有疑問可自行向醫生或業人士尋求意見。行程活動或自費活動於當地有不同限制, 顧客有機會未能參與。
- 6) 自費活動客人有權選擇參加與否, 如沒有參加自費活動者, 本公司將作自由活動安排。
- 7) 行程中總有不少土特產手信等可供選購, 其貨品及服務實非本社所提供及控制。因此, 客人必須清楚瞭解貨品價格、品質及服務質素等後才自行決定購買與否, 並必須於付款時清楚檢查所購買的貨品。回港後如需更換或退貨, 本公司有權收取有關手續費, 敬請留意。
- 8) 凡單人或單數(如三人)報名者, 必須補付單人房附加費, 詳情請向職員查詢, 敬請留意。
- 9) 行程表所列載的航班資料、交通、行程、酒店住宿及膳食等安排, 將可能因應不同出發日期而有所變動, 恕不另行通知。如此等變動於報名後發生, 則本公司會作個別通知。
- 10) 酒店在未獲國家規定的標準正式評級期間, 本社以「x星級標準」標示酒店級數, 以便客人參考。