

昆明  
大理  
楚雄

# 瀘沽湖

純玩

0 自費購物



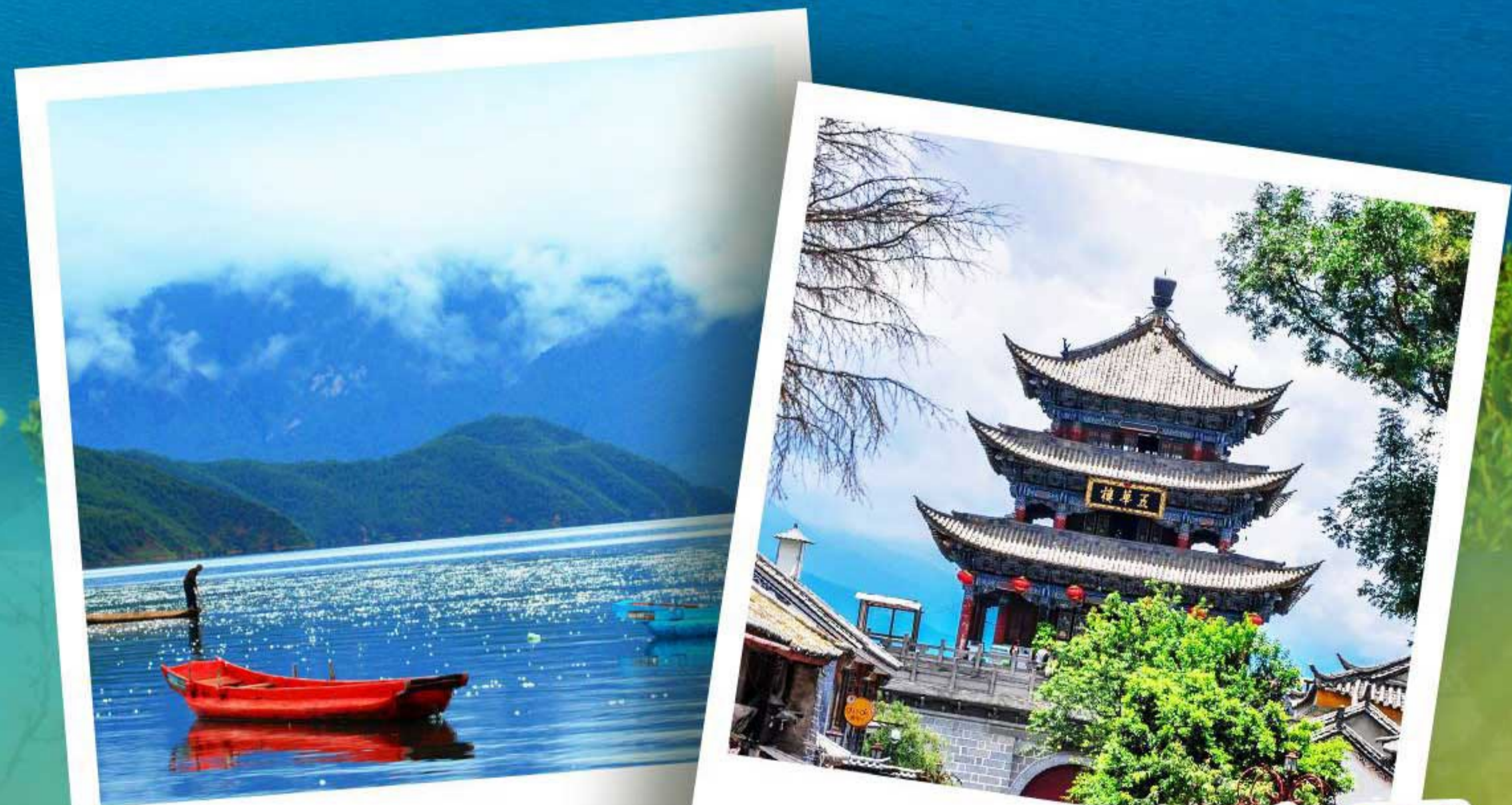
團號: CRH6002

高鐵純玩 6天團

\$2999+

出發日期: 26年1月-3月

旅行團服務費 (大小同價) 每人每日 \$150



清涼瀘沽湖 · 避暑女兒國  
體驗彝族風情 探索少數民族文化



大理磻溪村S彎/喜洲古鎮/洋人街/大理古城/瀘沽湖/情人灘/大落水村  
草海走婚橋/里務比島/里格半島/洱源地熱國/楚雄太陽曆文化園/滇池海埂大壩

- 最美湖泊  
探“東方女兒國”  
訪摩梭族風土人情—瀘沽湖
- 特色遊船  
乘特色傳統交通工具“豬槽船”  
登神秘的里務比島
- 浪漫大理  
喜洲古鎮打卡白族民居+三道茶表演  
S彎360°欣賞洱海風光
- 滇池大壩  
眺望有“睡美人”山之稱的西山  
更可與海鷗精靈互動
- 特色安排  
品非物質文化遺產-南澗跳菜、彝族風情宴  
歡國際品牌酒店等

銀行入數 方便快捷

銀行戶口名稱: Tourway Limited T/A Skywards Travel 中國銀行(香港) 戶口號碼: 012-677-2-048873-8 「轉數快」 識別碼: 111541058

旺角 永隆銀行中心3樓305室(旅遊街) 2330 2355  
觀塘 鱸魚恤中心13樓14室(旅遊層) 2330 2344  
荃灣 綠楊坊2樓S18A店(旅遊廊) 2330 2377  
荃灣 荃立方商場閣樓C44舖(旅遊層) 2330 2128  
沙田 好運中心3樓3073舖 2330 2256

大埔 寶湖花園商場2樓216B舖 2330 2663  
元朗 順福糧倉地下G06舖 2330 2728  
屯門 華都商場地下31AB舖(旅遊街) 2330 2881  
天水圍 新北江商場1期A100舖 2330 3455  
柴灣 新翠商場4樓30號舖(旅遊層) 2330 2928

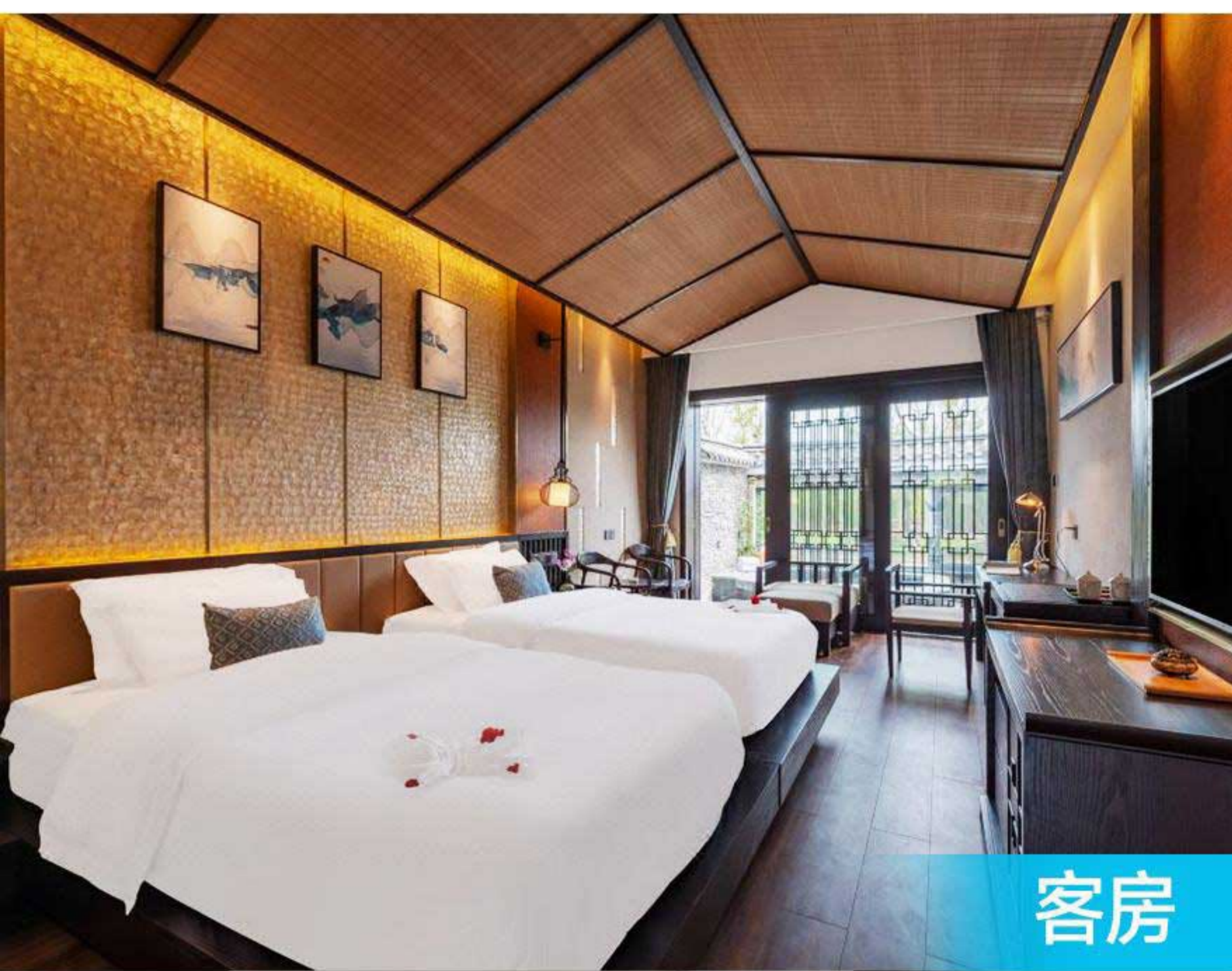
新怡旅遊 官網QR



## 詳細行程



洱源大理地熱國酒店



客房



楚雄太陽曆文化園



草海走婚橋

### 第1天 深圳 昆明

深圳福田口岸指定時間集合→乘地鐵前往深圳北站→乘高鐵前往昆明→入住酒店

### 第2天 昆明→大理

酒店內早餐~(車程約4h)大理~【大理磽溪村S彎】(自由拍照,欣賞蒼山洱海美景)~【喜洲古鎮】(包品嚐三道茶及欣賞白族歌舞表演,大理千年白族村落,打卡轉角樓)~遠觀【崇聖寺三塔】~入住酒店~自由夜遊【大理古城】~【洋人街】

### 第3天 大理→瀘沽湖

酒店內早餐~【大理古城】(洋人街、大理城門、五華樓、天主教堂等)~(車程約4h)【瀘沽湖】~【瀘沽湖觀景台】(欣賞風景如畫的瀘沽湖全景)~【草海走婚橋】(走進瀘沽湖的萬畝草海,天下第一愛情橋)~【大落水村】~入住酒店

### 第4天 瀘沽湖→大理

酒店內早餐~瀘沽湖【客人可自願自由早起觀看湖畔日出】~【情人灘】~包乘坐豬槽船遊覽【里務比島】~俯瞰【里格半島】~(車程約4h)大理~【洱源地熱國】(包浸溫泉,亞洲最大的露天溫泉,浸天然硫磺溫泉,觀篝火晚會)~入住酒店

\*注:篝火晚會屬室外活動,如遇下雨或惡劣天氣停止該活動,一切以當地安排為準。

### 第5天 大理→昆明

酒店內早餐~(車程約2h)楚雄~【楚雄太陽曆文化園】(體驗彝族風情,探索少數民族文化)~【楚雄彝族自治州博物館】(博物館依山佈局,將彝族民居與現代建築風格有機結合)~(車程約2h)昆明~【滇池海埂大壩】(#季節限定:每年10月下旬至次年2月可觀賞紅嘴鷗)~入住酒店

### 第6天 昆明 深圳

酒店內早餐~昆明~乘高鐵前往深圳北~乘地鐵前往深圳關口散團

\*備註:①深圳北/至昆明往返車票如因車位供應不足或車次時間調整,有機會選用廣州南中轉之車次,敬請留意  
②【楚雄彝族自治州博物館】逢周一閉館,若閉館則和D2天景點對調。

天數	早餐	午餐	晚餐	酒店
第1天	-	-	-	【國際品牌】昆明戴斯精選溫德姆酒店或同級
第2天	酒店	滇菜風味	大理古城自理	【大理古城內】風花雪月酒店或同級
第3天	酒店	特色石鍋魚	摩梭風味	瀘沽湖 特色客棧或同級
第4天	酒店	瀘沽湖風味	非物質文化遺產《南澗跳菜》	洱源 大理地熱國酒店或同級【包浸溫泉】
第5天	酒店	彝族風情宴	過橋米線汽鍋雞	【國際品牌】昆明戴斯精選溫德姆酒店或同級
第6天	酒店	-	-	

## 備註

- 團費不包括旅行團服務費\$150/人/日。
- 建議旅客出發前自行購買旅遊綜合保險。
- 行程安排:高速列車(高鐵)、城際列車(動車)或火車班次有可能更改,以鐵路服務提供者安排為準,行程、膳食、酒店的安排次序均以接待社為準,如有變動,恕不另行通知,客人不得藉故反對或退出。高速列車(高鐵)、城際列車(動車)或火車除特別註明外,將安排二等票/硬座/硬臥(以票價較低為準),如需升級,請在報名時提出,能升級與否以最終出票為準,如升級不成功將退回升級附加費,旅客不得藉故反對或退出。
- 菜單內容及照片只供參考,可能因時節及供應環境有所調整,以當地接待餐廳安排為準。
- 因每個季節所呈現的景色不同,實景以現場呈現為準,本公司所提供之圖片僅供參考。季節性(如賞花/賞紅葉等)景點、其他戶外項目及特備慶典均可能受天氣或主辦方等不可抗力因素影響,如未能安排或未符個人期望,本社不作任何賠償。
- 團費及自費項目收費均以報名時為準,旺季期間可能有所調整恕不另行通知。
- 本公司嚴禁任何人士(包括領隊及導遊)以任何騷擾、威迫或不良銷售手法強迫或誘誘旅客消費,旅客應自行考慮其產品/服務價格及質量後才付款。回港後如須更換或退貨,將收取不少於港幣\$300作手續費,敬請留意。
- 此團已享團隊優惠,長者或小童旅客將不會再額外獲得優惠的差額退款。
- 所住酒店在未獲有關單位及按國家規定標準正式評級期間,本社以「準X星」或「X星標準」標示酒店級數供旅客參考。因季節性、清洗、特殊情況酒店泳池、Spa、溫泉池或任何設施關閉,不再另行通知或賠償。

- 如單人報團者,需補單人房差;如三人報名可選擇三人同房(房內只設兩張單人床,不設加床)如選擇三人同房不設加床的旅客將視為同意自願放棄半間房的權利,單出不佔床之旅客可能因應房間設施或需補回相關之費用。
- 在旅途中因車輛機械故障、塞車或任何其他交通取消等不可抗力因素導致行程影響為延誤,本公司將不作任何形式賠償,如產生費用將由旅客自行承擔。
- 旅客參與既定行程活動或自費活動時,須遵守工作人員之指引及安排,並自行衡量身體狀況及活動內容等以評估參加與否。顧客須自行承擔一切責任後果,如有任何疑問可自行向醫生或專業人士尋求意見。既定行程活動或自費活動於當地受不同之限制,旅客有機會未能參與。如因當地條件、天氣、緊急維修或其他不受控之情況下而未能進行活動或旅客因當地限制而未能參與,本公司不作任何賠償/退款。
- 所有旅客需確保自身健康正常,才可參團出發。如在途中發生任何健康問題,本社盡力協助,而不會負上任何責任。
- 本公司收取旅客證件資料只作安排車票/住宿/門票等用途,其他證件有效期或簽證問題敬請旅客自行安排,本公司將不承擔任何責任或任何形式賠償。
- 團費價錢只適用於香港旅遊證件【香港特區護照及港澳居民來往內地通行證】持有人。
- 在任何天氣情況下,除鐵路服務提供者宣布停駛或收到本公司個別通知外,否則團隊將如期出發。於出發當日如團友未能依時出席,將視為自動放棄不設退款。
- 為確保消費者權益,請詳細參閱本社之「報名及條款細則」。