



麗星郵輪

StarCruises

麗星郵輪

團號: CVOY402

領航星號
Star Voyager

【會場限定】

每位最高減 HK\$5600

台灣

3晚郵輪船票

\$1400+

啟航日期: 2026年7月12/19日

排水量
77441噸

優化年份
2025

載客量
1944人

【夏日家庭樂】

船上消費額 (2選1)

1

樂齡優惠 (60歲或以上)
每位HKD600

2

60歲以下
每房HKD900

【名額有限·額滿即止】

日程	停泊港口	預計靠泊時間	預計離開時間
第一天	香港, 中國 - 登船 Hong Kong, China - Embarkation		19:00
第二天	高雄, 台灣 Kaohsiung, Taiwan	15:00	23:00
第三天	澎湖, 台灣 Penghu, Taiwan	09:00	16:00
第四天	香港, 中國 - 離船 Hong Kong, China - Disembarkation	11:00	

以上抵達港口 / 行程及預計靠泊 / 離開時間只供參考, 詳情請與職員查詢, 如有更改, 本公司恕不另行通知。

「麥兜主題郵輪」

7月15日至8月30日香港啟航航次

- 暑期獨家麥兜音樂劇場
- 親子工作坊
- 有機會與麥兜、麥太見面及拍照
- 指定活動需額外附費
- 詳情以船公司最後公佈為準。



所有圖片只供參考

銀行入數 方便快捷

銀行戶口名稱: Tourway Limited T/A Skywards Travel 中國銀行(香港) 戶口號碼: 012-677-2-048873-8 「轉數快」 識別碼: 111541058

- 旺角 永隆銀行中心3樓305室(旅遊街) 2330 2355
- 觀塘 鱸魚恤中心13樓14室(旅遊層) 2330 2344
- 荃灣 綠楊坊2樓S18A店(旅遊廊) 2330 2377
- 荃灣 荃立方商場閣樓C44舖(旅遊層) 2330 2128
- 沙田 好運中心3樓3073舖 2330 2256
- 銅鑼灣 百德新街2-20號恆隆中心6樓610室 2330 2008 (即將開業)

- 大埔 寶湖花園商場2樓216B舖 2330 2663
- 元朗 順福糧倉地下G06舖 2330 2728
- 屯門 華都商場地下31AB舖(旅遊街) 2330 2881
- 天水圍 新北江商場1期A100舖 2330 3455
- 柴灣 新翠商場4樓30號舖(旅遊層) 2330 2928

新怡旅遊 官網QR





StarCruises 麗星郵輪

領航星號
Star Voyager



10%折扣
水療服務



10%折扣
零售店內商品

露台級 無與倫比的舒適享受



迎賓飲品
(冰鎮果汁/汽水
/啤酒/指定酒品)



專屬登船手續與優先
行李處理服務



全套完備
客房設施



專屬座位
(星座劇院)

THE 皇宮 PALACE

「The Palace 皇宮」是以全套房設計，以獨特「精品船中船」概念匠心打造屬於亞洲的豪華郵輪體驗。

「一價盡享 專屬待遇」

- 1 全套房頂級住宿
- 2 全天候管家服務
- 3 全私享特權福利
- 4 全方位休閒空間

登船禮待

- 在郵輪碼頭使用貴賓室
- 由管家協助優先辦理登船
- 特快安檢通道
- 以快速通道優先辦理行李登記與退房

套房禮待

- 24小時管家禮賓服務
- 每位套房乘客可享一部免費設備的標準 Wi-Fi 套餐
- 選用豪華床單與寢具
- 頂級浴室用品
- 膠囊咖啡機和茶
- 迎賓迷你吧飲料和零食
- 迎賓果盤和小吃
- 衣物熨燙服務

餐飲饗宴

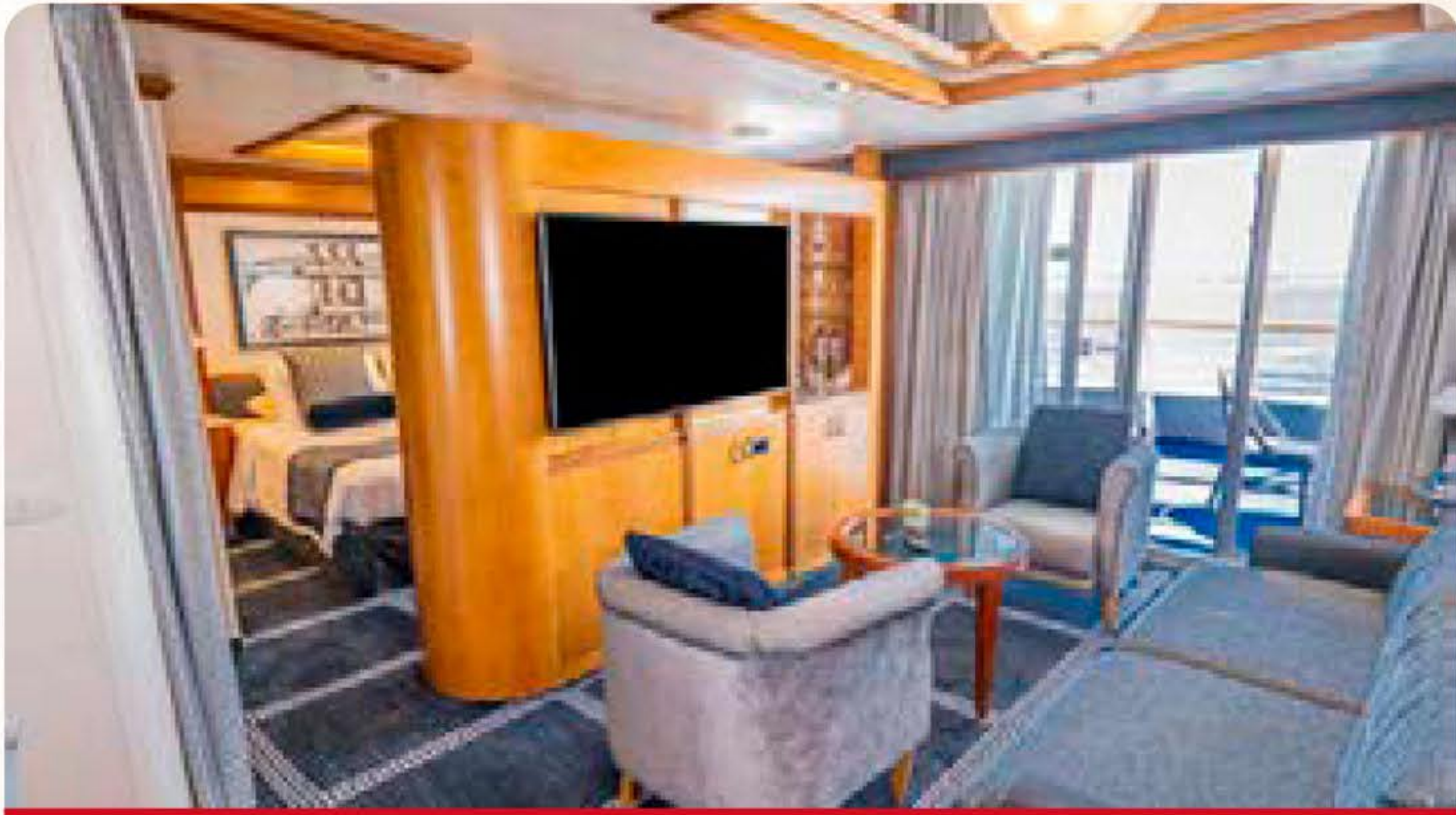
- 在專屬的“皇宮餐廳”享受免費的精緻餐飲，品鑑以上等食材精製的美味佳餚和特色菜式
- 於指定的特色餐廳享用高級豪華套餐
- “皇宮餐廳”備有免費健康養生膳食選項
- 在歡樂時光於特定餐廳/酒吧享用免費飲料，如精選葡萄酒，啤酒和非酒精飲品
- 指定餐廳提供全天候無限量果汁，中國和日本茗茶及醇香咖啡

尊榮禮遇

- 優先入場觀賞現場表演
- 2至12歲兒童精選活動



客房類型



皇宮行政套房 Palace Penthouse

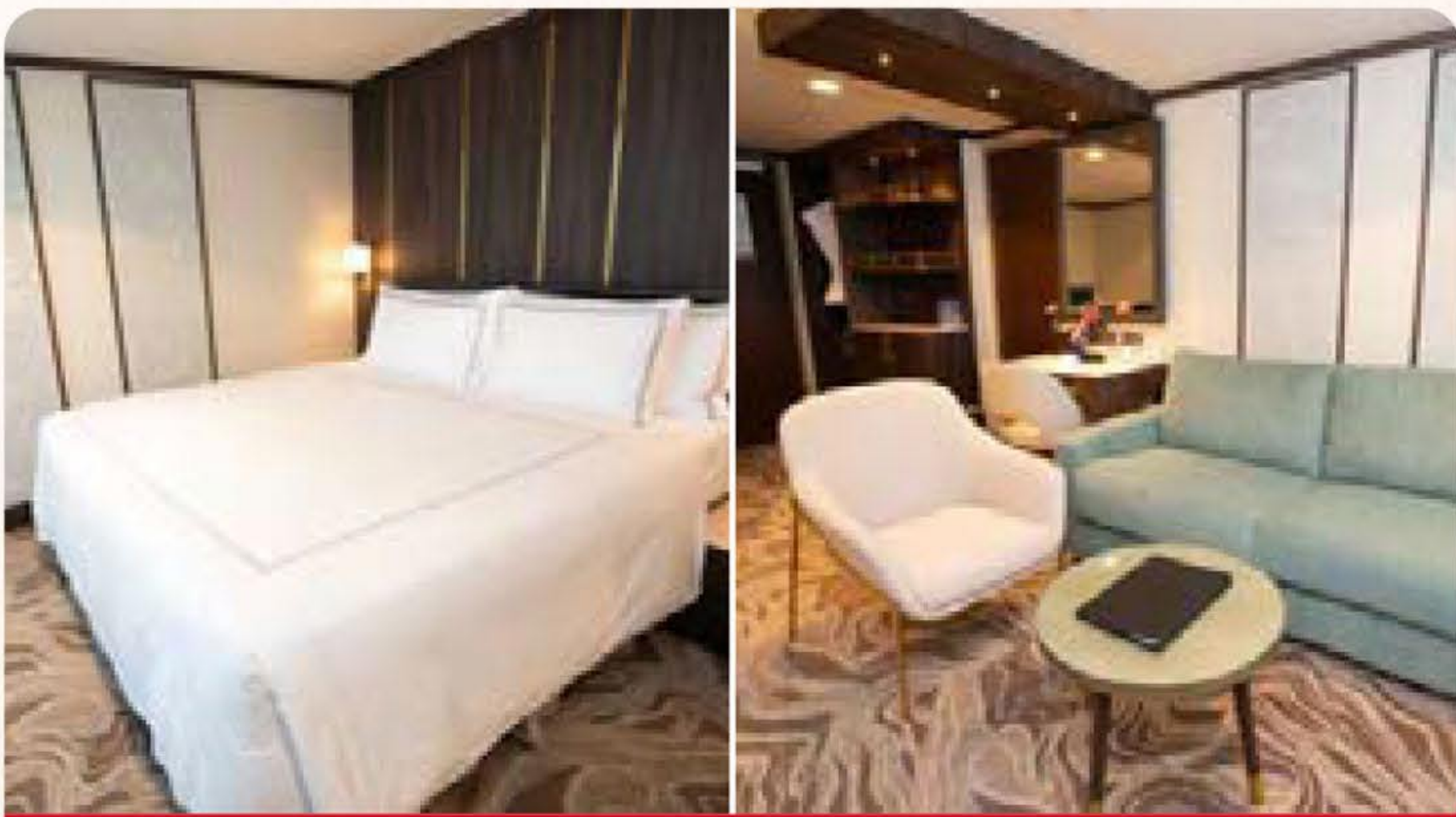
面積34-64.5 平方米 | 可容納最多4人
位於8/9/10 層
一張大床 + 一張雙人沙發床



露台客房/ 豪華露台客房

Balcony / Balcony Deluxe Stateroom

面積16.6平方米 | 位於9/10/11層
露台房 (容納最多4人): 兩張單人床 / 兩張單人床+ 一張雙人沙發床 / 一張單人沙發床 + 三張壁櫃床
豪華露台客房(容納最多3人): 兩張單人床 / 一張雙人床 + 一張單人沙發床



皇宮豪華套房 Palace Deluxe Suite

面積33.2 - 34 平方米 | 可容納最多4人
位於12 層
一張大床 + 一張雙人沙發床



海景客房 Oceanview Stateroom

面積12.5 - 21 平方米 | 可容納最多4人
位於5/6/8/9/10 層
兩張單人床 / 兩張單人床 + 兩張壁櫃床 / 兩張單人床 + 一張雙人沙發床



皇宮套房 Palace Suite

面積33.9 - 38.4 平方米 | 可容納最多4人
位於8/10 層
兩張單人床 + 一張單人沙發床 / 兩張單人床 + 一張雙人沙發床 / 一張雙人床 + 一張雙人沙發床



內側客房 Interior Stateroom

面積12.5 - 21 平方米 | 可容納最多4人
位於5/6/8/9/10/11 層
兩張單人床 / 兩張單人床 + 一張壁櫃床 / 兩張單人床 + 一張雙人沙發床 / 兩張單人床 + 一張壁櫃床 + 一張單人沙發床

*房間圖片僅供參考。實際房間佈局、配置和設計可能有所不同。



客房類型	7月12日		7月19日	
	原價	優惠價	原價	優惠價
內側客房 / (關愛) Cat. ISS/ISA	HK\$2,800起	HK\$1,400起	HK\$3,700起	HK\$1,800起
海景客房 / (關愛) Cat. OSS/OSA	HK\$3,500起	HK\$1,800起	HK\$4,600起	HK\$2,200起
露台客房 Cat. BSS	HK\$4,200起	HK\$2,100起	HK\$5,500起	HK\$2,700起
豪華露台客房 Cat. BDS	HK\$5,100起	HK\$2,600起	HK\$6,600起	HK\$3,200起
皇宮套房 / (關愛) Cat. DPS/DSA	已額滿	已額滿	HK\$10,900起	HK\$5,300起
港務費: HK\$600	燃油附加費 (2歲以下免收): HK\$600 (於船上繳付)			

同房第三 / 第四位賓客: 收費按所選客房之船費的 50% 計算

嬰兒 (兩歲以下): 收費按所選客房之船費的 25% 計算 (須同時與兩位已支付全費的賓客入住同一客房)

單人入住: 收費按所選客房之船費的 200% 計算

費用包括:

- 3晚郵輪住宿並享用船上美食及娛樂設施
- 旅遊業監管局0.15%印花稅

費用不包括:

- 郵輪雜費、港務費、季節性附加費、旅行社服務費
- 船上服務人員小費、需付費岸上觀光、需付費食品及飲品、郵輪燃油附加費(如適用)、船上指定保險費(如適用)
- 護照簽發 / 簽證費用、旅遊保險、其他個人消費
- 其他不列於此列之需收費項目

條款及細則:

1. 費用以成人二人一房每位計算，並以港幣計算。單人房、三/四人同房或兒童之費用，請與本公司聯絡。
2. 費用按2026年6月9日之價格作參考指引，價格視乎供應情況並以繳付費用時為準。
3. 如航空公司或郵輪公司增收燃油附加費、其他應繳稅費，乘客須繳付差額。實際金額以船公司告示發出日期為準。有關金額將於確認後釐定並加到最終的票價。
4. 訂位時需繳付全費。繳交費用後，恕不可作任何改動。任何姓名或出發日子之改動，將會視作取消行程處理。船票必須於出發前最少7個工作日前預訂。
5. 訂位時的乘客姓名全寫必須與旅遊證件上的全名相同，任何修改將會導致失去原來之訂位、失去原來之優惠價及導致修改費用。
6. 船票在任何情況下都不能更改，轉讓或退還款項。
7. 電子船票於出發前3日內領取。
8. 因應個別郵輪公司及船隻航行路線，孕婦懷孕24週或以上不接受登船，詳情請向本公司職員查詢。(如有任何更改，以郵輪公司公佈為準)
9. 出發後因迫不得已之理由(如戰爭、政治動盪、天災、疫症、惡劣天氣、交通工具發生技術問題、載運機構臨時更改班次或時間表、罷工和工業行動等)更改項目而增加經營成本，本公司可向顧客徵收額外費用。
10. 如因天氣惡劣、海面狀況或各種未能預知或迫不得已的情況下(如戰爭、政治動盪、天災、疫症、惡劣天氣、交通工具發生技術問題、載運機構臨時更改班次或時間表、罷工和工業行動等)而不能停靠或更改行程，顧客同意及接受船公司或「本公司」不需作出任何補償。
11. 航程中港口啓航/抵達/停靠時間會按航行情況有所調整/更改/取消，以郵輪公司最後安排為準，顧客同意及接受郵輪公司有最終的決定及不會當作違反商品說明條例，亦就此放棄向郵輪公司或「本公司」追討或索償。
12. 乘客需持有回港日期起計不少於6個月以上有效護照及入境簽證，本公司對乘客因個人證件所產生之任何問題概不負責。
13. 「旅遊業監管局」(TIA)建議乘客出發前購買綜合旅遊保險(郵輪保險)。
14. 以上費用及條款如有任何更改，恕不另行通知。其他條款按本公司“責任及細則”為準，詳情請與本公司職員查詢或瀏覽本公司網頁。
15. 以上優惠及價錢只適用於2026年6月9日或以後報名之新客戶，此優惠不能與其他任何促銷、優惠券或折扣一起使用。
16. 船公司將保留以上優惠之最終決定權。

郵輪備註:

1. 客人報名時請提供有效旅遊證件之副本。
2. 郵輪上各項收費，均以港幣HKD結算，敬請注意。
3. 船上服務人員小費為每人每晚港幣 HKD\$ 160(ISS/ISA-OSS/OSA) ;每人每晚港幣 HKD\$ 200(BSS/BDS) ;每人每晚港幣 HKD\$ 240(DPS/DSA - DPP) 於船上繳付(2歲以下免收服務費)。如有更改，以郵輪公司公佈為準，本公司恕不另行通知。
4. 郵輪上餐廳坐位，以及艙房號碼、層數及位置以郵輪公司之最後安排為準，客人不得異議。
5. 郵輪公司亦可在不收取額外費用下提升艙房至較高級別，客人不得異議。
6. 其他有關郵輪公司之條款及細則，均以郵輪公司英文行程書內之條款及網上刊登之條款為準，請瀏覽網頁 <https://www.stardreamcruises.com/home>。
7. 本公司及郵輪公司保留權利隨時更改以上條款及細則。若有任何異議，本公司及郵輪公司保留一切最終決定權。